

6. krok:
Spojte kreoli s náušnicovým háčkem
pomocí kroužku.



7. krok:
Vytvořte druhou kreoli.
R6 navlékněte na drátek zrcadlově.



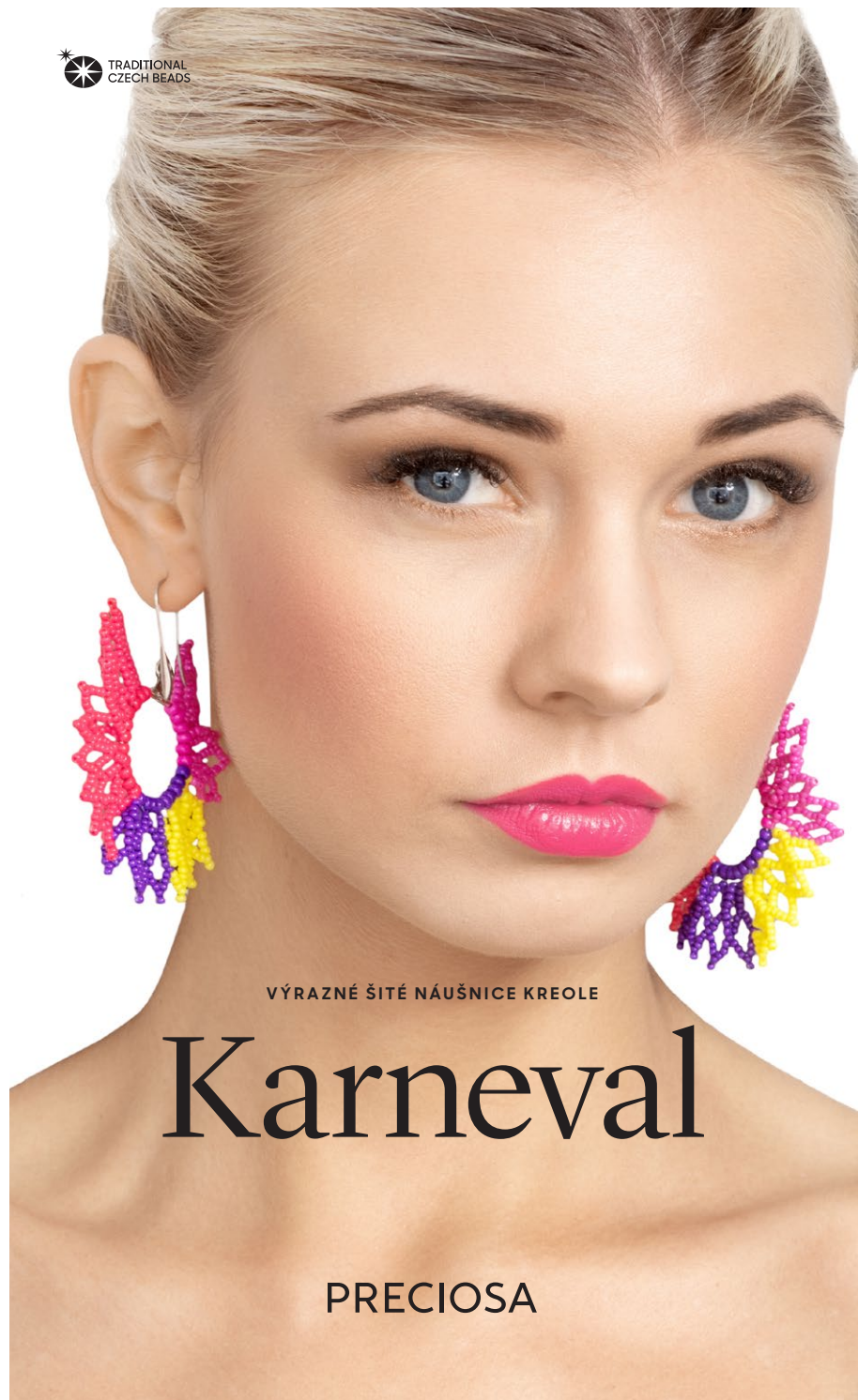
Designérka Helena Chmelíková

PRECIOSA rokajl
331 19 001; 6/0; 10/0



*Preciosa Ornela Vám představuje perličky
PRECIOSA Traditional Czech Beads™.*

Preciosa-Ornela.com



VÝRAZNÉ ŠITÉ NÁUŠNICE KREOLE

Karneval

PRECIOSA

Karneval

Doplňte svůj outfit výraznými náušnicemi, které hrají veselými barvami PRECIOSA Terra Intensive Matt. Podle tohoto návodu si náušnice jednoduše vyrobíte a barvy si můžete kombinovat podle Vaší nálady a fantazie. Vybírejte z palety 11 intenzivních barev jako je magenta, fialová, limetková nebo naopak zemitá hnědá či čokoládová.

Materiál a pomůcky:

PRECIOSA rokajl (R10)
331 19 001; 10/0;
16A98; 460 ks; červená

331 19 001; 10/0;
16A28; 184 ks; tmavě fialová

331 19 001; 10/0;
16A86; 230 ks; žlutá

331 19 001; 10/0;
16A26; 256 ks; růžová

PRECIOSA rokajl (R6)
331 19 001; 6/0;
16A98; 22 ks; červená

331 19 001; 6/0;
16A28; 18 ks; tmavě fialová

331 19 001; 6/0;
16A26; 12 ks; růžová

- náušnice kreole s drátkem o průměru asi 2,5 cm; kroužky 4 mm; náušnicové háčky

- silonový vlasec 0,20 mm; tenká jehla; nůžky; ploché kleště (manipulace s kroužkem); kleště s tenkými hroty (přidržívání drátku); štípací kleště (zmáčknutí plíšku na náušnici)



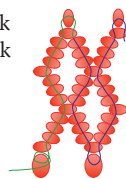
Obtížnost: ●●●●●

Technika: síťování

Postup:

1. krok:
Odstříhnete asi 2 m silonového vlasce. Asi 20 cm od začátku zajistíte R6. Navlékněte 14 ks R10. Předposlední R10 provlékněte ještě jednou.

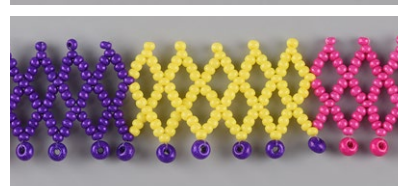
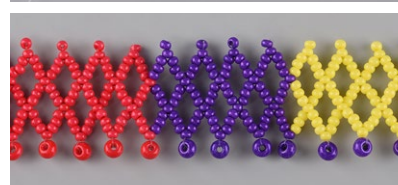
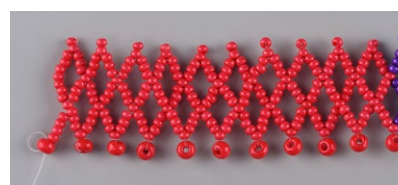
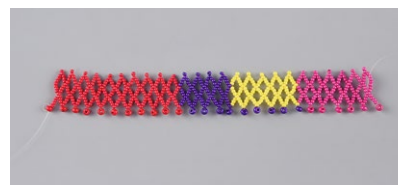
— 1. krok
— 2. krok



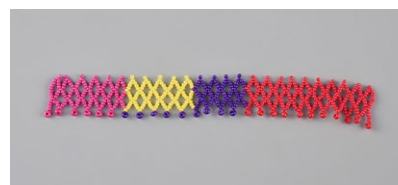
2. krok:
Navlékněte 7 ks R10. Provlékněte 5. ks R10 od R6. Navlékněte 4 ks R10, 1 ks R6. Předcházející R10 provlékněte ještě jednou. Navlékněte 7 ks R10. Provlékněte 6. ks R10 od vrcholového R10. Navlékněte 5 ks R10. Předposlední opět provlékněte.



3. krok:
Opakujte 2. krok stále dokola (vrcholy z R10 – červené 10x, tmavě fialové 4x, žluté 5x, růžové 6x; vrcholy z R6 – červené 11x, tmavě fialové 9x, růžové 6x).



4. krok:
Uvolněte zajištění R6 na začátku. Oba konce vlasce zapošijte.



5. krok:
Na drátek náušnice navlékněte postupně všechny R6. Při navlékání posledních R6 a při provlékání dutinky u plíšku přidržíte drátek kleštěmi s tenkými hroty. Plíšek i s drátkem přimáčkněte štípacími kleštěmi.

