



Designérka Helena Chmelíková

PRECIOSA Candy™

111 01 363; 8 mm



PRECIOSA Thorn™

111 01 340; 5 x 16 mm



PRECIOSA rokajl

331 19 001; 10/0



*Preciosa Ornela Vám představuje perle a perličky
PRECIOSA Traditional Czech Beads™.*

Preciosa-Ornela.com



TRADITIONAL
CZECH BEADS

ŠITÝ NÁHRDELNÍK S PRECIOSA CANDY™

Šála z ledu

PRECIOSA

Šála z ledu

Zkuste si vytvořit doplněk z mačkaných perlí PRECIOSA Candy™ a PRECIOSA Thorn™ ozdobený výrazným zušlechtěním. Pomocí hlubokého leptání vzniká nepravidelný reliéfní vzorek připomínající pomalu narůstající ledový povrch. Můžete si vybrat i z jiných barevných odstínů.

Materiál a pomůcky:

PRECIOSA Candy™ (C)
111 01 363; 8 mm;
00030/96864; ledové AB; 216 ks



PRECIOSA Thorn™ (T)
111 01 340; 5 x 16 mm;
00030/96864; ledové AB; 37 ks



PRECIOSA mačkaná perle – slza (IT)
11101 086; 30 x 11 mm;
00030/84528; ledové AB; 1 ks



PRECIOSA rokajl (R)
331 19 001; 10/0;
58205; AB; 350 ks



- stříbro: slabé kroužky 5 mm (73 ks); silnější 6 mm (7 ks); 4 mm (3 ks); ketlovací nýt 18 mm; karabinka; adjustový řetizek (větší očka)



- obyčejné lanko 0,30 mm; štípací kleště; ploché kleště (manipulace s kroužky); ketlovací kleště (kulaté hroty)



Obtížnost: ●●●●●

Technika: šití

Postup:

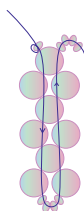
Pásky

1. krok:
Odstříhnete asi 1 m lanka. Asi 15 cm od začátku provléknete 1 ks R 2x. Vznikne zajišťovací rokajl.



2. krok:
Začněte pravým páskem. Hlídejte si natočení C (rub a líc). C jsou perle dvouřadé. Na lanko proto střídavě navléknete 1 ks C levou dírkou, 1 ks C pravou dírkou a to třikrát.

nákres 1. až 5. krok



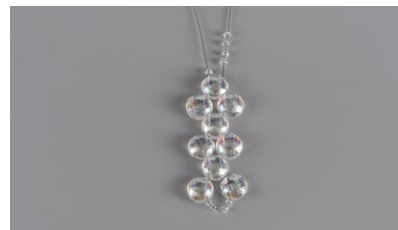
3. krok:
Navlékněte 4 ks R.



4. krok:
Doplňte C po 1 ks. Provlékněte je levou dírkou. Mezi nimi provlékněte C z 2. kroku. Tentokrát navlékněte pravou dírkou.



5. krok:
Navlékněte 4 ks R.

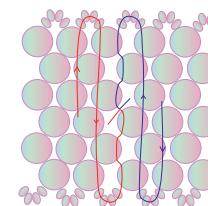


6. krok:
Kroky 2. - 5. opakujte dokud nezbude pouze asi 15 cm volného lanka.

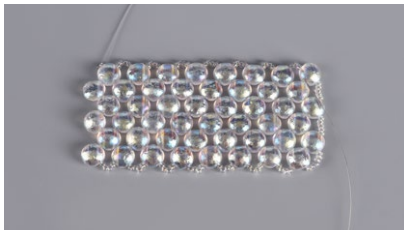


7. krok:
Pokračujte levým páskem. Zopakujte kroky 1. - 6., ale zrcadlově (1. krok - navlékněte 1 ks C pravou dírkou, 1 ks C levou dírkou a to třikrát).

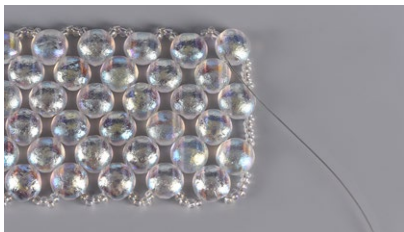
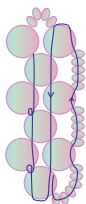
8. krok:
Opět k pravému pásku. Zopakujte 1. - 6. krok ještě jednou. Tentokrát si pohlíďte délku pásku (celkem 34 řad, 17 ks C na horním okraji a 17 ks C na dolním okraji). Vytvořte několik řad. Sešijte s již vytvořenou částí. Okrajové C zapadnou do mezer. Doplňte R. Stačí provléknout dírky od okraje pásku do středu. Lankem jedné části ze shora a druhé ze zdola. Uprostřed svažte dvěma uzly. Lanka vtáhněte do dírek a odstříhnete. Dokončete pásek.



9. krok:
Podobně jako v 8. kroku pokračujte na levém pásku. Myslete na zrcadlové převrácení.



10. krok:
Po navlečení 34. řad doplňte na konci v rohu 6 ks R. Do mezer mezi C navlékněte 5 ks R. Provlékněte dírkou v C společně pro 33. a 34. řadu. U spodní C provlékněte i druhou dírkou. Zapošijte (kolem lanka mezi C vytvořte smyčku a dvakrát ji provlékněte koncem lanka, utáhněte). Provlékněte další 2 ks C. Znovu zapošijte. Konec lanka provlékněte dírkami a odstříhnete.

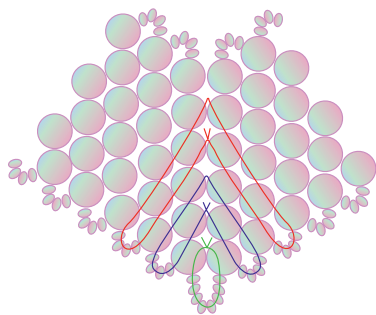


Střed

11. krok:
Oba pásy svažte v prohlubni náhrdelníku k sobě dvěma uzly. Konec lanka provlékněte dírkami a odstříhnete.

12. krok:
Doplňte větší okruh (červená linie). Odstříhnete asi 40 cm. Začněte provlékat C pod svázanou prohlubni. Střed lanka přibližně umístěte pod prohlubeň.

Provlékněte prázdné dírkou u středových vyčnívajících C. Do mezer doplňte C po 1 ks. Na dolním okraji pásu doplňte 4 ks R. Doplňujte další C a vraťte se pod prohlubeň. Svažte lanko dvěma uzly. Konce vtáhněte do dírek a odstříhnete.



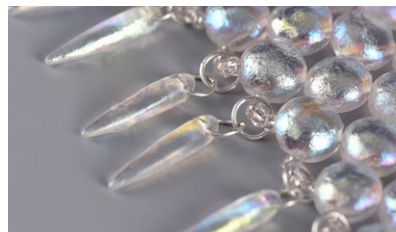
13. krok:
Doplňte menší okruh (modrá linie). Postupujte podobně jako v 12. kroku.

14. krok:
Provlékněte špičku, prázdné dírkou C a doplňte 8 ks R. Svažte mezi C (zelená linie).



Thorn

15. krok:
Zpracujte 36 ks T. Slabý kroužek provlékněte dírkou v T. Dovřete. Pomocí dalšího slabého kroužku zavěste na obloučky ze 4 ks R na spodní straně náhrdelníku.



Slza (IT)

16. krok:
Dírkou provlékněte nýt. Mezi kulaté hroty kleští uchopte konec drátku. Utočte drátek kolem hrotu, vznikne očko. Očko srovnejte do stejné roviny jako plošky na slze. Zavěste pomocí 6mm kroužku na oblouček na špičce.



Zakončení

17. krok:
Na koncích pásků, po levé i pravé straně, kolem druhého C ze shora připevněte 6mm kroužky. Oba kroužky spojte dalším 6mm kroužkem. Na pravém (při šiti) pásku připojte ke kroužku 10 cm adjustového řetízku. Na jeho konec pomocí 4mm kroužku připojte T. Na levém (při šiti) pásku připojte ke kroužku karabinku pomocí dvou 4mm kroužků.

