



*Designérka Alexandra Lysenko*

**PRECIOSA Candy Rose**

111 01 385; 8 mm



**PRECIOSA Candy™**

111 01 363; 8 mm



**PRECIOSA rokajl**

331 19 001; 10/o  
311 19 001; 8/o



*Preciosa Ornela Vám představuje perle a perličky  
PRECIOSA Traditional Czech Beads™.*

Preciosa-Ornela.com



UŠÍ NAUSNICE  
**Zlaté barvy  
podzimu**



**PRECIOSA**

# Zlaté barvy podzimu

Připravili jsme pro Vás návod na náušnice v barvách podzimu s mačkanou perlí  
 PRECIOSA Candy Rose a PRECIOSA Candy™, doplněné perličkami PRECIOSA rokajl.  
 Přejeme příjemné tvoření.

## Materiál a pomůcky:

PRECIOSA Candy Rose (CR)  
 111 01 385; 8 mm; 00030/26441



PRECIOSA Candy™ (C)  
 111 01 363; 8 mm; 02010/01720



PRECIOSA rokajl (R10)  
 331 19 001; 10/0; 59115



PRECIOSA rokajl (R8)  
 311 19 001; 8/0; 10020



- náušnicové háčky; kroužky



- nitka S-Lon; tenká jehla; nůžky



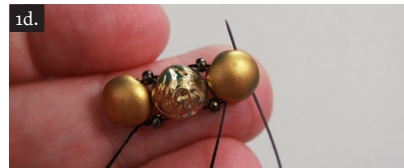
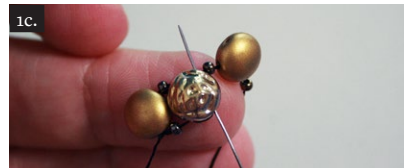
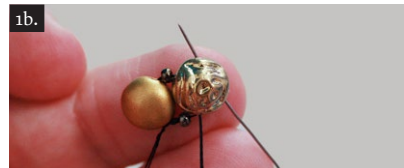
Obtížnost: ●●●●●

Technika: šití

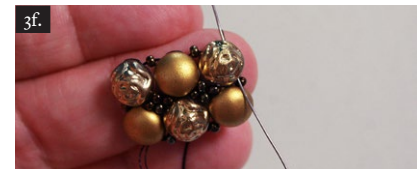
## Postup:

1. krok:  
 Navlékněte na nit C, R10, CR, R10  
 a zauzlujte (obr. č. 1a), provlékněte pravou  
 díрку CR směrem nahoru (obr. č. 1b),  
 navlékněte R10, C, R10 a zase provlékněte  
 stejnou díрку směrem nahoru (obr. č. 1c),

pak skrz sousední díрку se dopracujte  
 až do krajní pravé dířky C a vyjděte  
 směrem nahoru (obr. č. 1d).



2. krok:  
 Ve druhé řadě navlékněte R10, CR,  
 pak provlékněte sousední díрку směrem  
 dolů, R10 a provlékněte spodní C (obr.  
 č. 2a). Provlékněte R10 a první díрку CR  
 směrem nahoru, navlékněte R10 a C,  
 pak provlékněte sousední díрку směrem  
 dolů, R10 a provlékněte spodní CR  
 (obr. č. 2b). Obdobným způsobem přidejte  
 poslední CR (obr. č. 2c). Provlékněte pravou  
 díрку spodního C, pak R10 a horní CR  
 (obr. č. 2d).



3. krok:  
 Navlékněte R10 a přišijte ho mezi CR a C  
 seshora (obr. č. 3a), navlékněte další R10  
 a přišijte ho mezi CR a C zespodu, vyjděte  
 nahoru (obr. č. 3b). Propracujte se skrz  
 korálky tak, aby jste vyjeli směrem nahoru  
 perlí C (obr. č. 3c). Navlékněte R10  
 a přišijte ho mezi C a CR seshora (obr. č.  
 3d), navlékněte další R10 a přišijte ho mezi  
 C a CR zespodu, vyjděte nahoru  
 (obr. č. 3e). Propracujte se skrz korálky tak,  
 aby jste vyjeli směrem nahoru v krajní perlí  
 CR (obr. č. 3f).



4. krok:  
 V poslední řadě postupujte obdobně jako  
 v kroku 2. Navlékněte R10 a C,  
 pak provlékněte sousední díрку směrem  
 dolů, R10 a provlékněte spodní CR (obr.  
 č. 4a). Provlékněte R10 a první díрку  
 sousedního C směrem nahoru, navlékněte  
 R10 a CR, pak provlékněte sousední díрку  
 směrem dolů, R10 a provlékněte spodní C  
 (obr. č. 4b). Obdobným způsobem přidejte  
 poslední C (obr. č. 4c). Provlékněte pravou  
 díрку spodního CR, pak R10 a horní C  
 (obr. č. 4d).



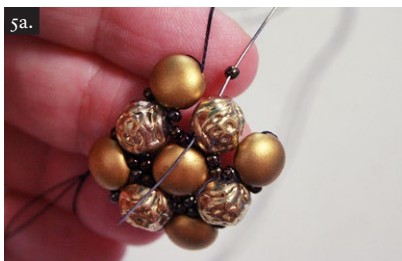
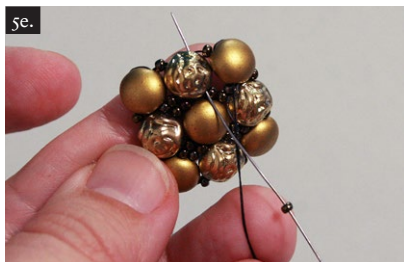




7. krok:  
Pomocí spojovacího kroužku připevněte háček (obr. č. 7a). Postup opakujte a vytvořte druhou náušnici (obr. č. 7b). Obdobně můžete ušít náramek nebo náhrdelník.



5. krok:  
Jako v kroku 3 přidejte R10 mezi C. Navlékněte R10 a přišijte ho mezi C a CR seshora (obr. č. 5a), navlékněte další R10 a přišijte ho mezi C a CR zesponu, vyjedte nahoru (obr. č. 5b). Provlékněte korálky tak, aby jste vyjeli směrem nahoru v perli CR (obr. č. 5c). Navlékněte R10 a přišijte ho mezi CR a C seshora (obr. č. 5d), navlékněte další R10 a přišijte ho mezi CR a C zesponu, vyjedte nahoru (obr. č. 5e).



6. krok:  
Provlékněte první díрку C směrem dolů (obr. č. 6a), provlékněte R10 směrem nahoru (obr. č. 6b). Navlékněte 10x R10 a provlékněte druhou díрку C (obr. č. 6c). Ještě jednou provlékněte korálky a přišijte R8 mezi R10 (obr. č. 6d). Nit zapošijte a konce schovejte (obr. č. 6e - 6f).

