



Designérka Helena Chmelíková

PRECIOSA Chili™

111 01 357; 4 x 11 mm



PRECIOSA Thorn™

111 01 340; 5 x 16 mm



PRECIOSA rokajl

311 19 001; 8/0; 11/0



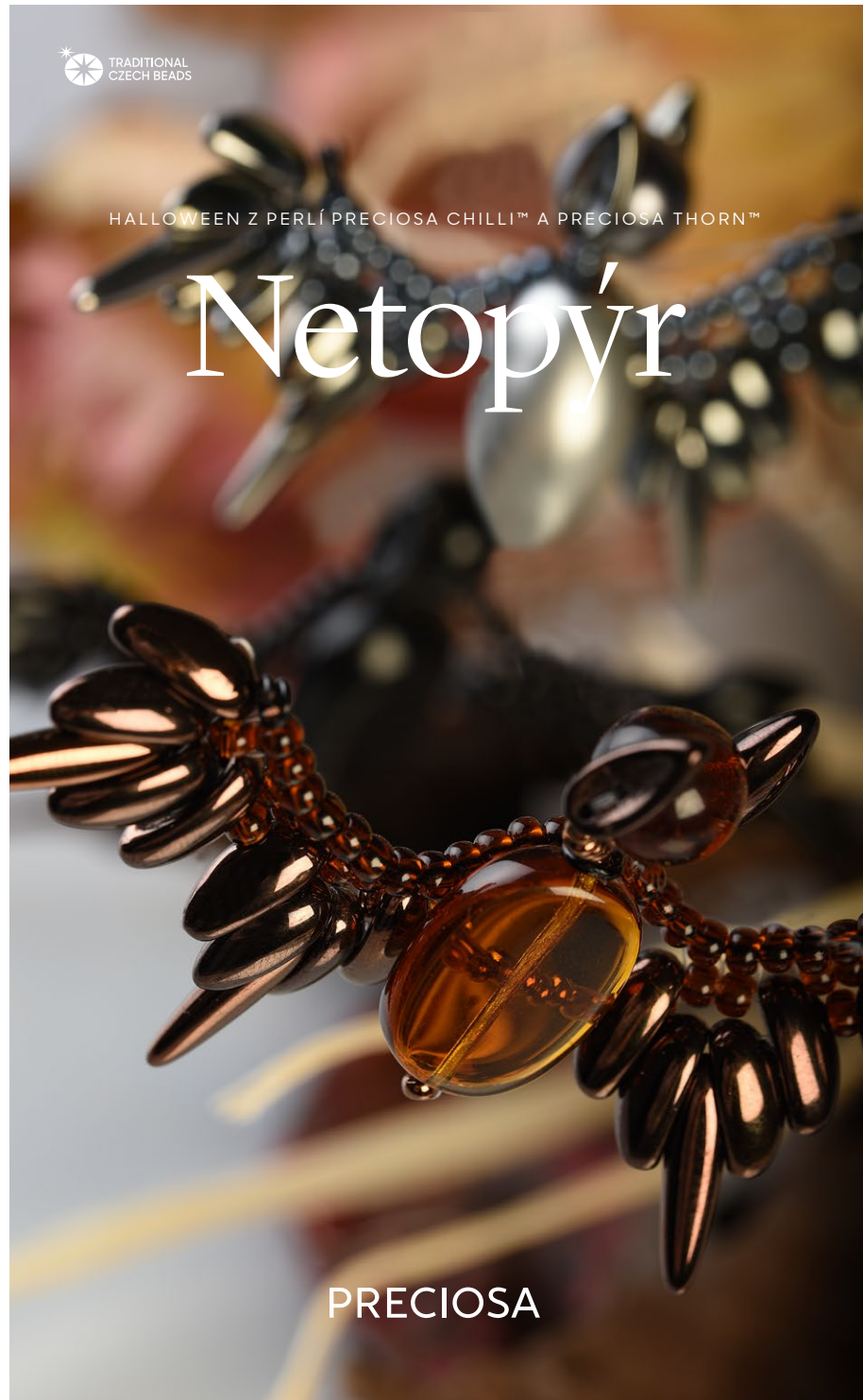
*Preciosa Ornela Vám představuje perle a perličky
PRECIOSA Traditional Czech Beads™.*

Preciosa-Ornela.com



HALLOWEEN Z PERLÍ PRECIOSA CHILLI™ A PRECIOSA THORN™

Netopýr



PRECIOSA

Netopýr

V podvečer na anglosaský svátek Halloween se rojí čarodějnice. Spolu s nimi slaví i různá strašidla a tajemní noční tvorové. Ze tmy vylétají netopýři. Vytvořte si také netopýra z novinkové perle PRECIOSA Chili™. Jedná se o dvoudírkovou perli protáhleho fantazijního tvaru. Hřbet perle skvěle zapadá do prohlubně následující perle. Vhodně se doplňuje i s dalšími kulatými perlami a perličkami, v tomto případě s perlí PRECIOSA Thorn™.

Materiál a pomůcky:

PRECIOSA Chili™ (Ch)
111 01 357; 4 x 11 mm; 23980; 18 ks



PRECIOSA Thorn™ (Th)
111 01 340; 5 x 16 mm; 23980; 4 ks



PRECIOSA mačkané perle
111 19 001; 10 mm; 23980; 1 ks
větší mačkaný tvar; kolem 20 x 14 mm
(např. oliva, zaoblený hranol, ovál)



PRECIOSA rokajl (R11)
311 19 001; 11/0; 23980; 26 ks



PRECIOSA rokajl (R8)
311 19 001; 8/0; 23980; 24 ks



drát 0,60 mm – 0,80 mm (dle velikosti děr u 8/0 rokajlů); asi 20 cm
tenká jehla; silonový vlasce 0,20 mm; nůžky;
štipací kleště; ketlovací kleště; ploché kleště
(zploštění začátku vlasce, rovnání drátěných
oček)



Obtížnost:

Technika: návlek

Postup:

Perle Chili jsou dvouřadé. Jednu díru mají u okraje perle. Druhou mají blíže ke středu perle. Jsou velmi plastické. Z jedné strany vystupuje hřbet. Na opačné straně mají prohlubeň.

Křídla

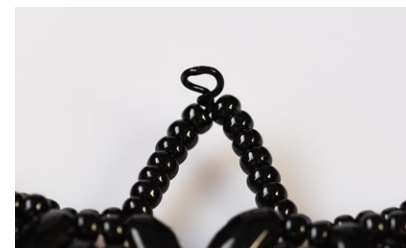
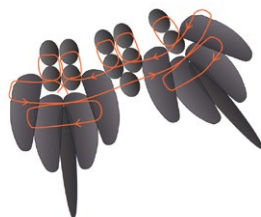
1. krok:
Konec vlasce na začátku nechte delší. Z prohlubně navlékněte okrajovou díru Ch. Na hřbetu provlékněte u této Ch i středovou díru. Na hřbetě navlékněte druhou Ch okrajovou dírou. U třetí Ch navlékněte okrajovou díru v prohlubni. U této Ch navlékněte na hřbetě i středovou díru. Navlékněte 1 ks Th. U druhé Ch provlékněte středovou díru z prohlubně. U druhé a třetí Ch provlékněte znovu okrajovou díru. Čtvrtou Ch navlékněte středovou díru z prohlubně.

2. krok:
Navlékněte 1 ks R8.

3. krok:
V opačném směru zopakujte 1. krok. Tvary navlékejte zrcadlově otočené.

4. krok:
Po provlečení obou děr u 8. ks Ch pokračujte navlečením 2 ks R8. Do prvního R se vraťte. Provlekněte v prohlubni okrajovou díru 5. ks Ch. Navlékněte 2 ks R8. Vraťte se do prvního. Opět navlékněte 2 ks R8. Opět se vraťte do prvního. Provlekněte na hřbetě okrajovou díru 4. ks Ch. Navlékněte 2 ks R8. Vraťte se do prvního. Na počáteční konec vlasce navlékněte 2 ks R8. Vraťte se do prvního.

5. krok:
Svažte konce vlasce. Zapošijte je. Máte první křídlo.



6. krok:
Zopakujte 1. až 5. krok. Vytvořte druhé křídlo. Spojte a vyztužte křídla drátem.



7. krok:
Asi 20 cm drát ohněte na půl. Uprostřed drát uchopte mezi hroty ketlovacích kleští. Vytvořte větší očko. Drát překřížte. ednou zatočte. Očko na plocho zmáčkněte plochými kleštěmi.



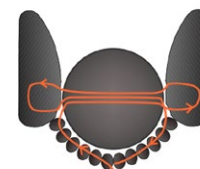
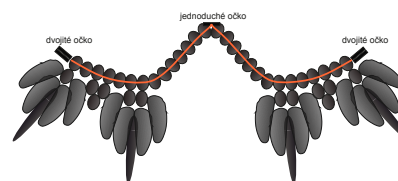
8. krok:
Na obě strany navlékněte 7 ks R8 (počet přizpůsobte použitému tvaru). Drát ohněte.

9. krok:
Navlékněte na křídlech horní 2 ks R8. Přivlékněte 1 ks nového R8. Navlékněte na křídlech další 2 ks R8. Přivlékněte 1 ks nového R8. Navlékněte na křídlech poslední 1 ks R8. Drát vytvarujte. Asi 1,5 cm od rokajlu na křídlech drát odstříhnete. Utočte dvojité očka.

Hlava a tělo

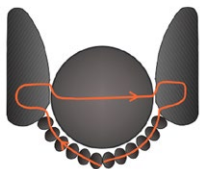
Hlava

10. krok:
Na začátku konec vlasce nechte delší. Navlékněte 6 ks R11. Navlékněte 10mm kuličku. Na hřbetě navlékněte díru 1 ks Th. V prohlubni provlékněte druhou díru. Opět provlékněte 10mm kuličku. Na hřbetě navlékněte díru nového 1 ks Ch. V prohlubni provlékněte druhou díru. Opět provlékněte 10mm kuličku. Navlékněte nových 6 ks R11.



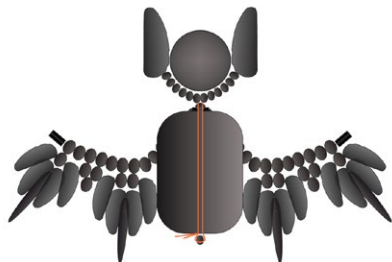
11. krok:
Provlékněte znovu prvních 6 ks R11.
Na hřbetě provlékněte okrajovou díru Ch.

V prohlubni provlékněte středovou díru.
Provlékněte 10mm kuličku.
Na hřbetě provlékněte středovou díru Ch.
V prohlubni provlékněte okrajovou díru.
Provlékněte také zbylých 6 ks R11.



Tělo

12. krok:
Navlékněte 1 ks R11, drátěné středové
očko na křídlech. Navlékněte i velký tvar.
Vším provlékněte i počáteční konec vlasce.
Navlékněte 1 ks R11. Svažte konce vlasce.
Zapošijte je.



Zpevnění

13. krok:
Propojte vnitřní okrajové Ch u křídel.
Na hřbetě provlékněte středovou díru.
Navlékněte 1 ks R11. Vraťte se v prohlubni
do stejné díry. Navlékněte 12 ks R11
(počet přizpůsobte použitému tvaru).
U opačné Ch na hřbetě provlékněte středovou
díru. Navlékněte 1 ks R11. Vraťte se do stejné
díry. Znovu provlékněte rokačky.
Svažte konce vlasce. Zapošijte je.

