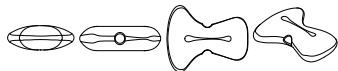




Designérka Helena Chmelíková

PRECIOSA Tee™

111 01 364; 2 x 8 mm



PRECIOSA rokajl

311 19 001; 6/0



*Preciosa Ornela Vám představuje perle a perličky
PRECIOSA Traditional Czech Beads™.*

Preciosa-Ornela.com



TRADITIONAL
CZECH BEADS

FIGURKA ANDÍLKA Z PERLÍ PRECIOSA TEE™

Andílek



PRECIOSA

Andílek

Obľúbili jste si romantické něžné Vánoce. Dozdobte si vánoční atmosféru drobnými andílky z mačkaných perlí PRECIOSA Tee™. Vyberte si z široké nabídky Váš preferovaný odstín či se inspiřujte svátečními trendy. Figurku nakonec doplňte jemnou krajkou. Užijte si pohodové tvoření.

Materiál a pomůcky:

PRECIOSA Tee™ (Tee)
světlé odstíny; 34 ks

111 01 364; 2 x 8 mm;
02010/25039 krém vosk

111 01 364; 2 x 8 mm;
02020/21402 bílá lesk

111 01 364; 2 x 8 mm;
02010/28701 krystal AB

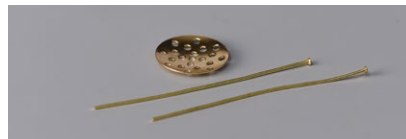
PRECIOSA mačkané perle
111 19 001; 10 mm - 12 mm;
světlé odstíny; 1 ks (PB1)

111 19 001; 6 mm;
světlé odstíny; 1 ks (PB2)

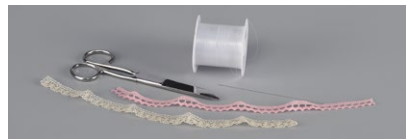
111 00 046; 11 mm (PB3)
světlé odstíny; 1 ks
(důležitý je rozměr šířky tvaru 11 mm)

PRECIOSA rokařl (R)
311 19 001; 6/0; 03050; 1 ks

- ketlovací nýt 50 mm; podložku např. kovové
sítka 16 mm ke klipsovým náušnicím



- silonový vlasce 0,20 mm; tenká jehla; nůžky;
krajková stuha šíře asi 1 cm (na jednoho andílka
asi 25 cm)



Obtížnost:

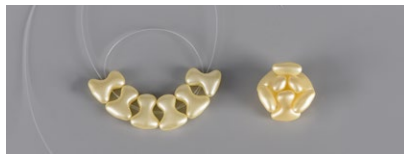
Postup:

Andílek je složen ze tří koleček z různého počtu Tee. Ty jsou vyztužené mačkanou perlí. Hlavičku tvoří větší kulička. Pod ní uvážete mašličku.



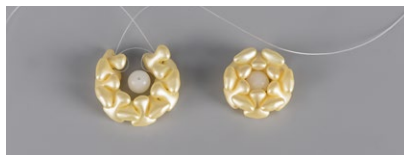
1. krok:

Navlékněte 6 ks Tee. Provlékněte je ještě jednou. Po navlečení upravte jejich náklon. Jejich širší části (ramena) budou na okrajích. Střídavě vykloněna doleva, doprava. Užší části (nohy) budou uprostřed. Opatrně utahujte, ať se Tee nepřetácejí. Svažte třemi uzly. Konce vlasce vtáhněte do okolních Tee.



2. krok:

Navlékněte 12 ks Tee. Provlékněte je ještě jednou. Po navlečení upravte jejich náklon. Opatrně utahujte. Svažte třemi uzly. Konce vlasce vtáhněte do okolních Tee. Do středu vložte PB2.



3. krok:

Navlékněte 16 ks Tee. Provlékněte je ještě jednou. Po navlečení upravte jejich náklon. Opatrně utahujte. Svažte třemi uzly. Konce vlasce vtáhněte do okolních Tee. Do středu vložte PB3.



4. krok:

Na ketlovací jehlu navlékněte středovou díрку v prohlubni kovového sítka. PB3 z největšího kolečka. PB2 z prostředního kolečka. Nejmenší kolečko. Přidejte 1 ks R a PB1. Přechýlující drát zkraťte asi na 12 mm. Konec uchopte mezi kulaté hroty kleští. Dvakrát zatočte kolem hrotu.



5. krok:

Nad R pod největší kuličku uvažte krajkovou stuhu. Za ketlované očko pomocí šňůrky můžete andílka zavěsit na stromek.

