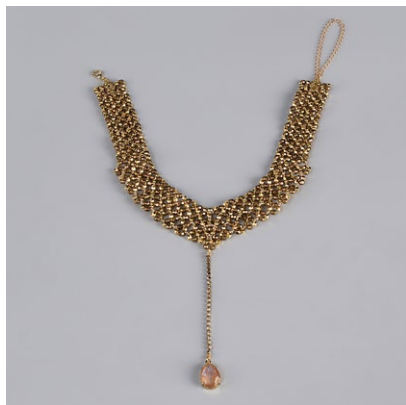


16. krok:
Na pravou stranu náhrdelníku připojte
k očku filigránového přívěsku karabinku.
Na levou stranu připojte 16 cm adjustového
řetízku.



Náušnice

Vytvořte „čtvereček“ z **G, B** a na bocích
s **R10**. Provlékněte ho 2x. Při návleku
provlékněte očko puzety a kroužek
u přívěsku s kamenem.



Designérka Helena Chmelíková

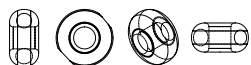
PRECIOSA rokajl

331 19 001; 10/0



PRECIOSA šarlotky

361 11 001; 13/0



*Preciosa Ornela Vám představuje perle a perličky
PRECIOSA Traditional Czech Beads™.*

Preciosa-Ornela.com



Hvězdné

*Chcete být na plesu středem pozornosti? S tímto náhrdelníkem se Vám to jistě podaří!
Nabízíme Vám návod na exkluzivní šperk z perle a perliček z kolekce PRECIOSA Luxury
Coating. Použijte perličky a perle pokryté pravým zlatem a Vaše večerní bižuterie se stane
nepřehlédnutelným třpytivým doplňkem společenské události.*

Materiál a pomůcky:

PRECIOSA rokajl (R)
331 19 001; 10/0;
18,583 zlato; 5 g (R10)



PRECIOSA Šarlotky
361 11 001; 13/0;
18,583 zlato; 5 g (R13)



PRECIOSA ohněm leštěné perle (FPB)
151 19 001; 4 mm;
00030/68304 zlatá; 259 ks (G)



151 19 001; 4 mm;
23980/90215 bronzová; 258 ks (B)



- karabinka; adjustový řetízek; filigránové
prívěsky; kroužky 5 mm a 4 mm; šatonový
řetízek (lépe větší velikost);
průvlesek s kamenem



- silonový vlasec 0,20 mm a 0,10 mm
(očka u šatonového řetízku); tenká jehla;
nůžky; lepidlo na nesavé materiály;
ploché kleště; štipací kleště



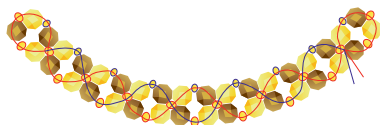
Technika: pravouhlý steh, šití, lepení

Postup:

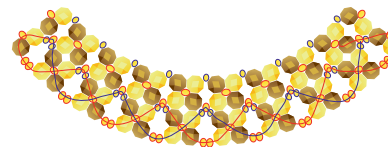
Oblouk

Perle G směřují jedním směrem a perle
B na opačnou stranu. Je složen ze tří řad
a devíti sloupků tvořených ze „čtverečků“
z G, B a R. Použijte R10 (v nákresu
červený obvod) a R13 (v nákresu modrý
obvod).

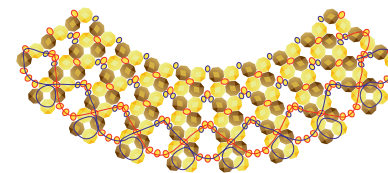
1. krok:
Dle nákresu navlékněte základ 1. řady
(červená linie). Provlékněte nebo doplňte
dle nákresu zbývající G, B a R (modrá linie).



2. krok:
Dle nákresu navlékněte základ 2. řady
(červená linie). Provlékněte nebo doplňte
dle nákresu zbývající G, B a R (modrá linie).



3. krok:
Dle nákresu navlékněte základ 3. řady
(červená linie). Provlékněte nebo doplňte
dle nákresu zbývající G, B a R (modrá linie).
Tato řada bude širší, na okraji jsou přidány
„čtverečky“ z G a B.



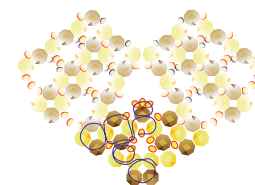
4. krok:
Ušijte druhý oblouk.



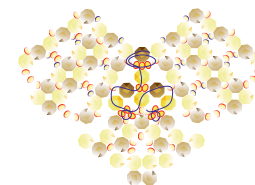
Střed

Oblouky natočte vůči sobě zrcadlově.

5. krok:
Začněte je sešívát od špičky náhrdelníku.
„Čtvereček“ umístěte do středu vlasce.
Šijte levou (modrá linie), pravou část zvlášť
(linií zrcadlově otočte).



6. krok:
Ušijte horní část středu. Začněte od horního
B. Opět šijte levou, pravou část zvlášť.



Obtížnost: ●●●●●

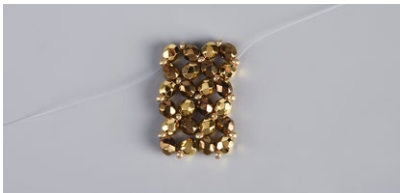
Rovná část

Perle G směřují jedním směrem a perle B na opačnou stranu. Je složena ze tří řad a deseti sloupků tvořených ze „čtverečků“ z G, B a R10.

7. krok:
Navlékněte základ 1. sloupku (užší strana).
Provlékněte nebo doplňte zbývající G, B a R10.



8. krok:
Navlékněte základ 2. sloupku.
Provlékněte nebo doplňte zbývající G, B a R10.



9. krok:
Navlékněte základ 3. sloupku.
Provlékněte nebo doplňte zbývající G, B a R10.



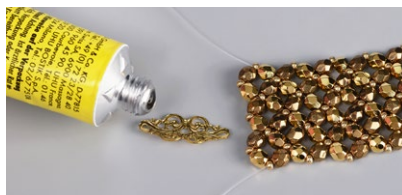
10. krok:
Střídejte stejný způsob šití jako v 2. a 3. kroku.

11. krok:
V 10. sloupku připojte rovnou část k oblouku. Pohlíďte si stejné natočení G a B. Provlékněte okrajové R10 na užší straně u oblouku.



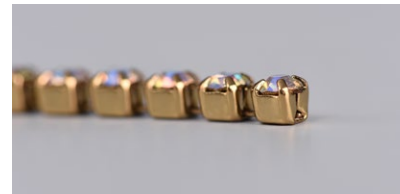
Lepení

12. krok:
Na filigránové přívěsky naneste lepidlo. Přiložte na okrajové dva „čtverečky“ prostřední řady. Nechte zaschnout.



Šatonový přívěsek

13. krok:
Odsklípnete asi 8 cm šatonového řetízku.
Pokud se Vám podaří z pod krajních kotlíků vyndat zbytek spojovacího dílu, bude se Vám lépe pracovat.



14. krok:
Vytvořte na koncích řetízku oka.
Přizpůsobte množství provlečení i sílu vlasce velikosti kotlíků. Je vhodné provlékat jen vlasec bez jehly.



Dokončení

15. krok:
Spojte řetízek pomocí kroužků se špičkou náhrdelníku. Na druhý konec připojte přívěsek s kamenem.

