

10. krok:
Vytvořte druhou náušnici.



9. krok:
Vytvořte obloučky ze 4 ks EP nad EP jako v 7. kroku. Provlékněte jednou částí vlasce R8 mezi EP. Navlékněte 2 ks R10. Provlékněte spodní EP. Navlékněte 2 ks R10. Svažte oba konce vlasce. Vtáhněte konce do okolního materiálu. Odstrihněte.

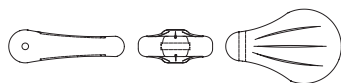


Designérka Helena Chmelíková

PRECIOSA rokajl
331 39 001; 8/0; 10/0



PRECIOSA Engraved Pip
111 01 391; 9 x 14 mm



*Preciosa Ornela Vám představuje perle a perličky
PRECIOSA Traditional Czech Beads™.*

Preciosa-Ornela.com



NÁUŠNICE S PERLIČKAMI PRECIOSA TERRA INTENSIVE MATT

V kontrastu

PRECIOSA

V kontrastu

Vyzkoušejte mačkané perle PRECIOSA Engraved Pip v neutrálním odstínu v kombinaci s výraznými perličkami v barvě PRECIOSA Terra Intensive Matt. Vybrat si můžete z 11 jasných barev na perličkách. Souznění hladkého lesku perli a matových barev perliček vypadá velice zajímavě! Vyrobite si náušnice podle našeho návodu v kontrastních barvách a Váš šperk se jistě bude líbit!

Materiál a pomůcky:

PRECIOSA rokajl
331 39 001; 8/0;
16A77 růžová; 26 ks (R8)



331 39 001; 10/0;
16A77 růžová; 92 ks (R10)



PRECIOSA Engraved Pip (EP)
111 01 391; 9 x 14 mm;
00030/15781; fialovohnědá; 14 ks



- puzeta s očkem a šatonem v kotlíku



- silonový vlasce 0,20 mm; tenká jehla;
nůžky; ploché kleště (očko u puzety)



Obtížnost: ●●●●●

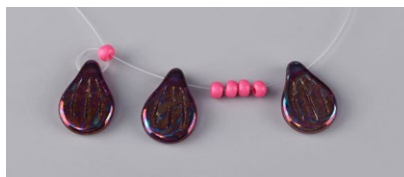
Technika: šití

Postup:

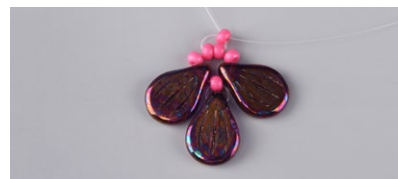
1. krok:
Navlékněte 1 ks EP a 1 ks R8.
Posuňte na střed vlasce. Jednou částí vlasce provlékněte EP a R8 ještě jednou. Druhou částí vlasce provlékněte jen R8 z opačné strany. Utáhněte.



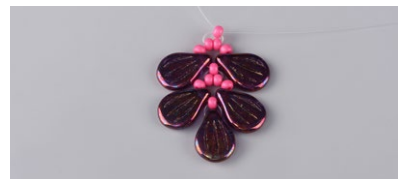
2. krok:
Na jednu část vlasce navlékněte 1 ks EP, 4 ks R8 a 1 ks EP. Stejnou částí vlasce provlékněte R8 z 1. kroku. Provlékněte navlečené EP a 3 ks R8. Druhou částí vlasce provlékněte z opačné strany navlečené EP a 3 ks R8. Utáhněte.



3. krok:
Na jednu část vlasce navlékněte 1 ks R8. Stejnou částí vlasce provlékněte vrcholové R8 z 2. kroku a ještě jednou navlečený R8. Druhou částí provlékněte navlečený R8 z opačné strany. Utáhněte.



4. krok:
Postupujte stejně jako v 2. kroku. Provlékněte R8 z 3. kroku. Postupujte stejně jako v 3. kroku. Provlékněte vrcholové R8.



5. krok:
Na jednu část vlasce navlékněte 1 ks EP, 1 ks R8, 1 ks R10, dovršené očko puzety, 1 ks R10, 1 ks R8 a 1 ks EP. Provlékněte R8 z 5. kroku. Stejnou částí vlasce ještě jednou provlékněte EP, R8, R10, také očko puzety. Druhou částí vlasce provlékněte z opačné strany EP, R8 a R10. Oba konce vlasce svažte.



6. krok:
Jednou částí vlasce provlékněte očko puzety, R10, R8 a EP. Druhou částí vlasce provlékněte R10, R8 a EP na opačné straně od puzety. Na obě části vlasce navlékněte 4 ks R10. Provlékněte EP znovu. Vytvoříte obloučky nad dírkou.



7. krok:
Provlékněte R8 mezi EP proti sobě oběma částmi vlasce. Na jednu část vlasce navlékněte 5 ks R10. Směřujte napříč o „patro níže“ k protilehlému EP. Provlékněte jeho díрку. Na druhou část vlasce navlékněte 2 ks R10. Provlékněte středový R10 z již navlečeného obloučku. Navlékněte 2 ks R10. Provlékněte díрку protilehlého EP.



8. krok:
Vytvořte obloučky ze 4 ks R10 nad EP jako v 7. kroku. Vytvořte „křížek“ z prolnutých obloučků z 5 ks R10 jako v 7. kroku.