

Designérka Helena Chmelíková

PRECIOSA rokajl

331 19 001; 8/0



*Preciosa Ornela Vám představuje perličky
PRECIOSA Traditional Czech Beads™.*

Preciosa-Ornela.com



PŘÍVĚSEK DINOSAURA Z PERLIČEK PRECIOSA PERMALUX

Podobenka *sauropoda*



PRECIOSA

Podobenka sauropoda

Přívěsek, ozdoba nebo klíčenka ve tvaru dinosaura v trendových barvách sezóny Jaro/léto 2023 pro všechny kluky a holky. Ušijte si přívěsek v podobě portrétu býložravého sauropoda. Díky perličkám v barvách PRECIOSA PermaLux si můžete vyrobit sauropoda i podle Vaší fantazie.

Materiál a pomůcky:

PRECIOSA rokajl (R)

331 19 001; 8/0;
22m17 smaragdově zelená mat; 81 ks



331 19 001; 8/0;
22m03 béžová; 106 ks



331 19 001; 8/0;
22m02 slunečnicově žlutá mat; 29 ks



331 19 001; 8/0;
22m01 světle žlutá mat; 38 ks



331 19 001; 8/0;
22m14 fialová mat; 28 ks



331 19 001; 8/0;
22m15 tmavě fialová mat; 26 ks



331 19 001; 8/0;
22m04 korálová mat; 15 ks



331 19 001; 8/0;
22m22 šedá mat; 19 ks



- tenké kroužky 4 - 5 mm;
kroužky na zavěšení 6 - 8 mm



- nůžky; tenká jehla; nylonová nit S-lon 0,11 mm v barvách perliček; pravítko; ploché kleště; kolíček nebo klip na zavěšení



Obtížnost: ●●●●●

Technika: cihlový steh

Postup:

Cihlový steh

Jako základ ušijte sloupek pomocí žebříčkového stehu (1. a 2. krok). K dalšímu šití využijete viditelné okrajové nitě mezi jednotlivými R.

A - Navlékněte 1 ks R.
Nit mezi R podvlékněte.
R znovu provlékněte zpět.



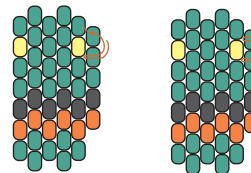
B - Šití okrajů.

Vyčnívá-li R oproti předešlému sloupku, navlékněte 2 ks R. Podvlékněte nit v 1. mezeře mezi R. Znovu provlékněte 2. ks R. Navlečené R srovnějte.

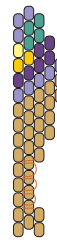


C - Šití okrajů.

Sloupek je oproti předešlému kratší. Navlékněte 2 ks R. Provlékněte nit v 2. mezeře mezi R. Znovu provlékněte 2. ks R. Vraťte se do 1. ks R. Podvlékněte nit v 1. mezeře mezi R. Znovu provlékněte 1. ks R. Znovu provlékněte a zajistěte 2. ks R. Podobně postupujte pokud je následující sloupek kratší o víc R.

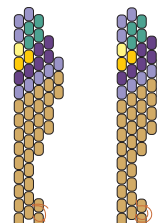


D - Pokud je následující sloupek kratší, okrajové R předešlého sloupku provlékněte ještě jednou.



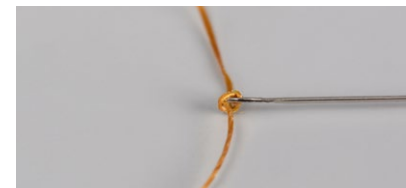
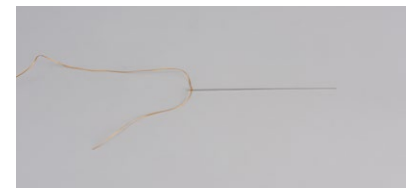
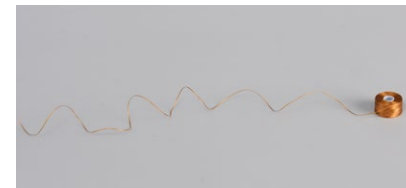
E - Vyčnížky chodidla.

Navlékněte 2 ks R jako u vyčnívajícího sloupku. Ještě jednou je provlékněte od 2. ks R k 1. ks R. Zajistěte (podvlékněte) nit na okraji předešlého sloupku. Znovu R provlékněte od 1. ks R k 2. ks R. Prošijte okraj a pokračujte v šití 6. sloupku.

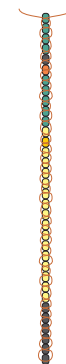


1. krok:

Odstříhnete asi 2 m nitě. Nylonovou nit u oka jehly přivažte jedním nebo dvěma uzly. Navlékněte dle nákresu odshora středový sloupec. Začněte zeleným R a končete šedým R. Navlečené R umístěte do středu nitě.

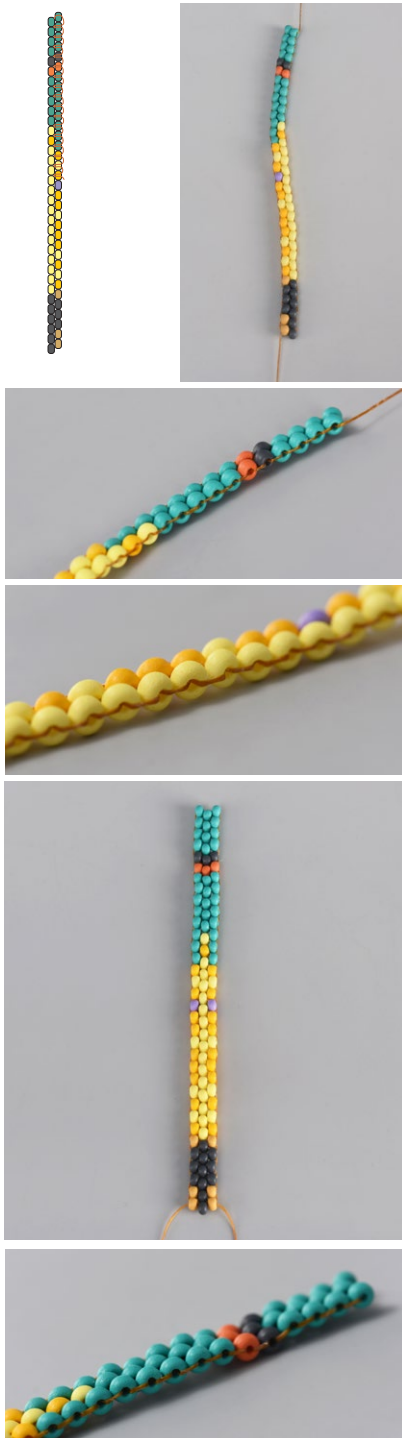
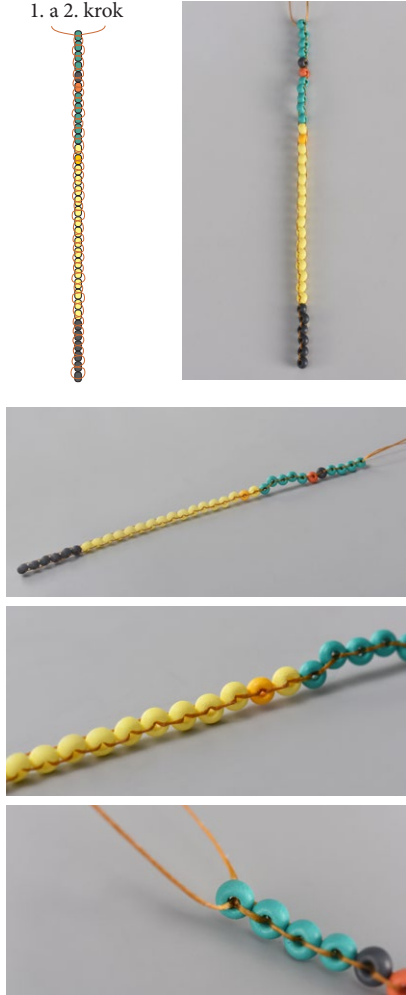


1. a 2. krok

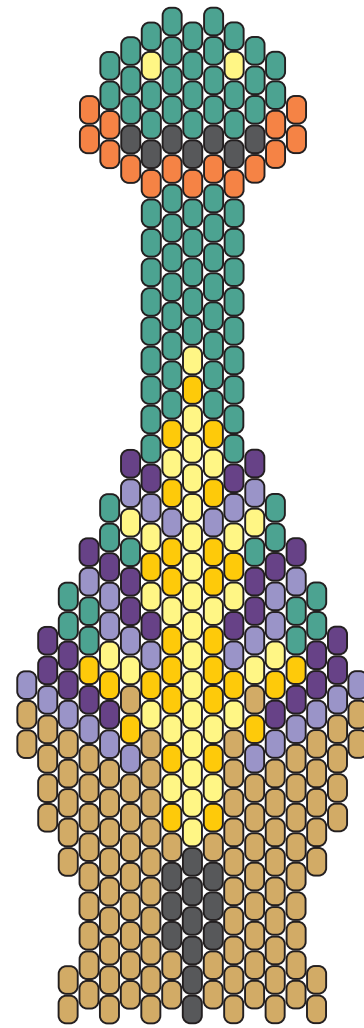


2. krok:
Všechny navlečené **R** po jednom provlékněte od šedých po vrchní zelené pomocí žebříčkového stehu. Snažte se, aby **R** byly umístěny nad sebou, pokud možno vzpřímeně. U posledního zeleného **R** svažte nitě dvěma uzly. Uzly schovejte do dírky horního **R**.

1. a 2. krok



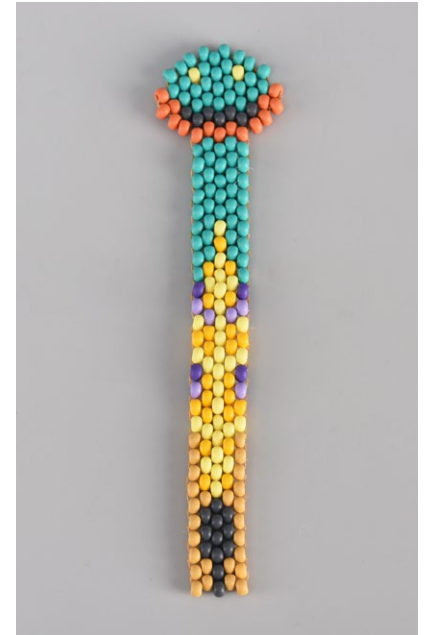
3. krok:
Dále dle náčrtu **B** a **A** navlékněte 1. sloupek od středového sloupku nalevo, pak napravo.



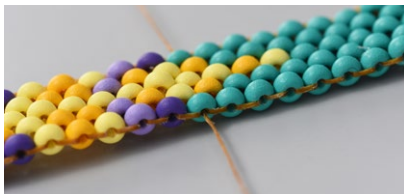
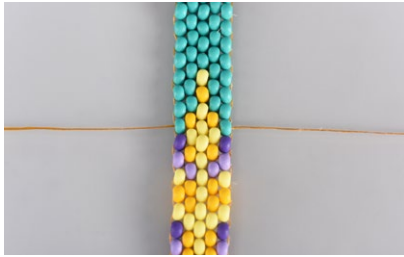
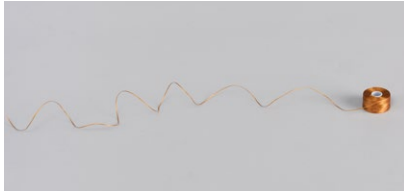
4. krok:
Dále navlékněte 2. sloupek od středového napravo, pak nalevo dle náčrtu **C** a **A**.



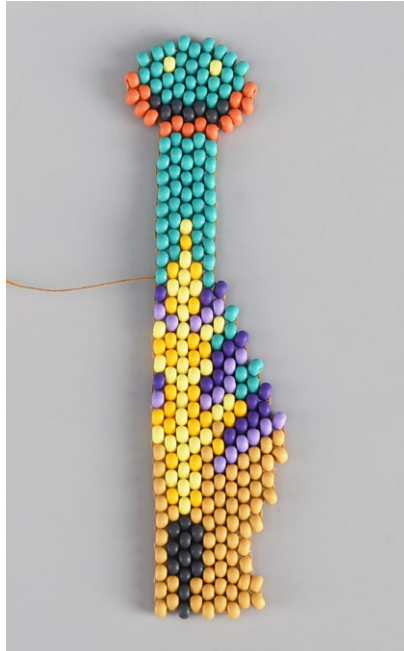
5. krok:
Ušijte dle náčrtu **C** a **A** levou a pravou část hlavy. Konce nití zapošijte mezi **R**.



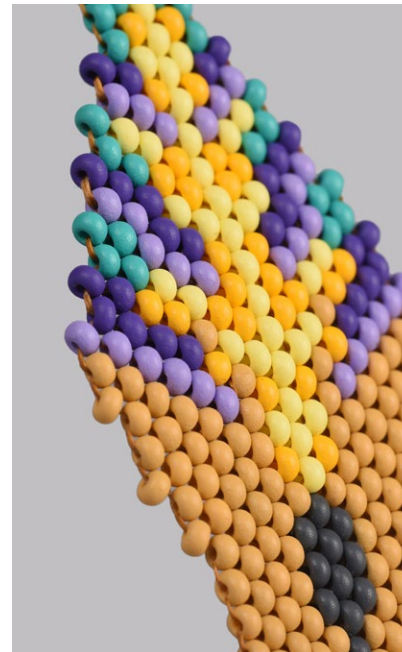
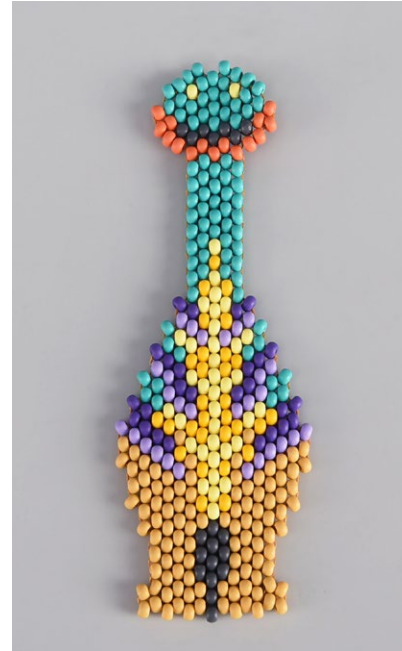
6. krok:
Ustříhnete asi 2 m nitě.
Provlékněte R v místě nasazení krku do
těla. Levá pravá strana nitě by měla být
přibližně stejně dlouhá.



7. krok:
Ušijte jednu stranu těla. Zapošijte nitě.



8. krok:
Ušijte druhou půlku těla. Zapošijte nitě.



9. krok:
Dírky horních zelených R provlékněte
slabými kroužky. K nim pomocí dalších
kroužků zavěste kolíček nebo klip.

