



8. krok:
Na ketlovací jehlu navlékněte díрку kaplíku
a 1 ks R2. Přechýlající drátek zkratke
na 0,8 - 1 cm. Uchopte ho mezi hroty
kulatých kleští. Obtočte ho kolem hrotu.
Jemně ho ohněte o okraj dírky R2 zpět.



7. krok:
Otevřete očko u ketlovací jehly.
Nasuňte do něj všechny nitě mezi uzlem
a R1. Očko dovřete - domáčkněte.
Těsně za očkem ketlovací jehlu ohněte
vzhůru.



9. krok:
Do uketlovaného očka zavěste náušnicový
háček.



Designérka Helena Chmelíková

PRECIOSA rokajl

331 19 001; 10/0



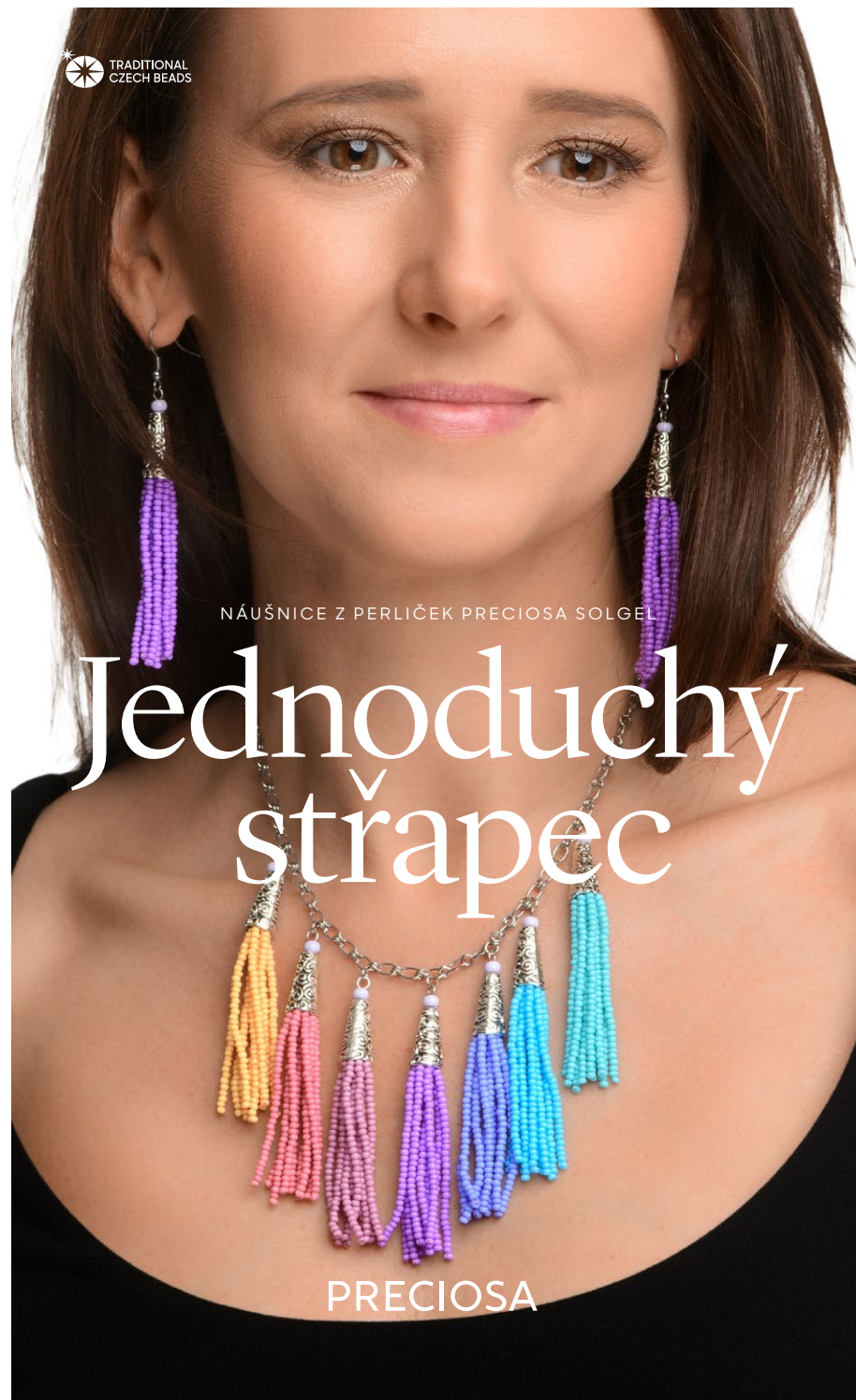
PRECIOSA rokajl

311 19 001; 6/0



*Preciosa Ornela Vám představuje perličky
PRECIOSA Traditional Czech Beads™.*

Preciosa-Ornela.com



NÁUŠNICE Z PERLIČEK PRECIOSA SOLGEL

Jednoduchý šťrapec

PRECIOSA

Jednoduchý střepec

Ozdobte svou tvář výraznými náušnicemi. Použijte barevnou škálu PRECIOSA Solgel a podle návodu vyrobte perličkové střepece, které udělají parádu nejen jako náušnice, ale i náhrdelník.

Materiál a pomůcky:

PRECIOSA rokajl (R1)
331 19 001; 10/0;
03623 světle fialová; 350 ks
(jedna třásně) nebo 5 g



PRECIOSA rokajl (R2)
311 19 001; 6/0;
23420 studeně fialová; 1 ks
(jedna třásně)



- tenká jehla; nylonová nit např. LIO4 (na R1); nůžky; krejčovská nit (nitěné očko); pravítko; ketlovací kleště (případně štípací kleště a kleště s kulatými hroty); vteřinové tekuté lepidlo



- kaplíky – koncovky na šňůru 9 x 18 mm (vnitřní průměr 6 - 7 mm); ketlovací jehla dlouhá 30 mm a víc; náušnicové háčky



Obtížnost: ●●●●●

Technika: návlek, ketlování

Postup:

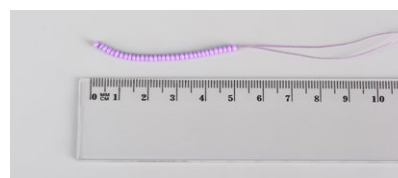
1. krok:
Připravte si jehlu s velkým nitěným okem.
Odstříhnete asi 15 cm krejčovské nitě.
Provlékněte ji očkem jehly.
Svažte obyčejným uzlem. Uzel posuňte na bok nitěného oka.



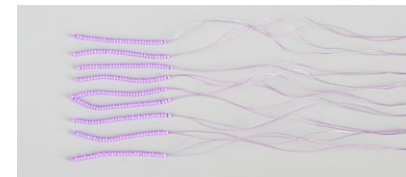
2. krok:
Odstříhnete asi 50 cm nitě na návlek R1.
Nit provlékněte dírkou v 1 ks R1. R1 posuňte na střed nitě. Obě půle nitě přiložte k sobě.



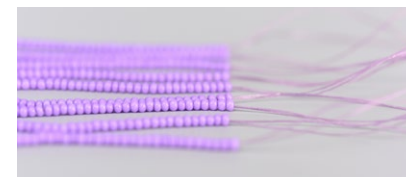
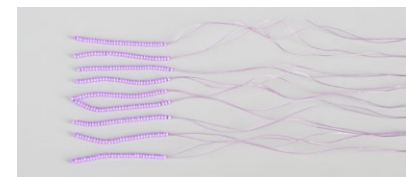
3. krok:
Dvojitou nit vložte do nitěného oka.
Navlékněte 4, 8 - 4, 9 cm R1.
Celková délka jedné třásně bude kolem 5 cm i s 1. R1. Můžete vysypat na podložku 5 g R1. Jehlou najíždějte do hromádky. R1 se budou sami na jehlu nasouvat. Občas hromádku zamíchejte.



4. krok:
Krok 2. a 3. zopakujte ještě 8x.
Třásně bude celkem 9 ks.



5. krok:
Všechny třásně položte vedle sebe.
R1 by měly ležet těsně za sebou.
Poslední R1 v návleku by měl u všech třásní být v jedné rovině.



6. krok:
Všechny třásně zvedněte z podložky najednou. Všechny nitě svažte obyčejným uzlem. Vytvořte smyčku a provlékněte jí všechny konce nití. Uzel po utažení by měl být těsně za R1. Zakápněte ho vteřinovým lepidlem. Nechte zaschnout. Odstříhnete konce nití asi 3 mm za uzlem.

