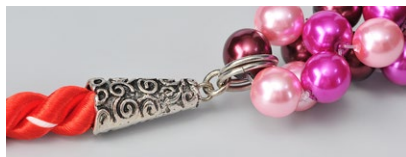


11. krok:
Spojte pomocí kroužku středovou část
se šňůrami.



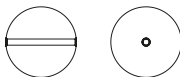
12. krok:
Na opačné strany šňůr připojte karabinku
a 16 cm adjustového řetízku.



Designérka Helena Chmelíková

PRECIOSA voskové perle

131 19 001; 8 mm



*Preciosa Ornela Vám představuje perle
PRECIOSA Traditional Czech Beads™.*

Preciosa-Ornela.com

TRADITIONAL
CZECH BEADS

NÁHRDELNÍK Z PRECIOSA VOSKOVÝCH PERLÍ
**Strakatý
chuchvalec**

PRECIOSA

Strakatý chuchvalec

Zaujal Vás náhodně rozmístěné perle na hromádce materiálu při Vašem oblíbeném tvoření. V tomto návodu Vám nabízíme možnost, jak je sestavit. Ušít přední část náhrdelníku z PRECIOSA voskových perlí a doplnit textilními šňůrami.

Materiál a pomůcky:

PRECIOSA voskové perle (IP)
131 19 001; 8 mm;
02010/70475 růžová; 24 ks

131 19 001; 8 mm;
02010/70026 ciklámová; 24 ks

131 19 001; 8 mm;
02010/70090 bordó; 24 ks

- ketlovací jehla asi 30 mm; kaplíky;
kroužky 10 mm a 5 mm; karabinka;
adjustový řetízek
- sílonový vlasec 0,20 mm; stáčená šňůra;
krejčovská nit; pravítko
- nůžky; ketlovací kleště; ploché kleště
(manipulace s kroužky)



Postup:



1. krok:
Smíchejte IP. Navlékněte je „jak Vám přijdou pod ruku“.



2. krok:
Dle schématu navlékněte perle (oranžová linie).

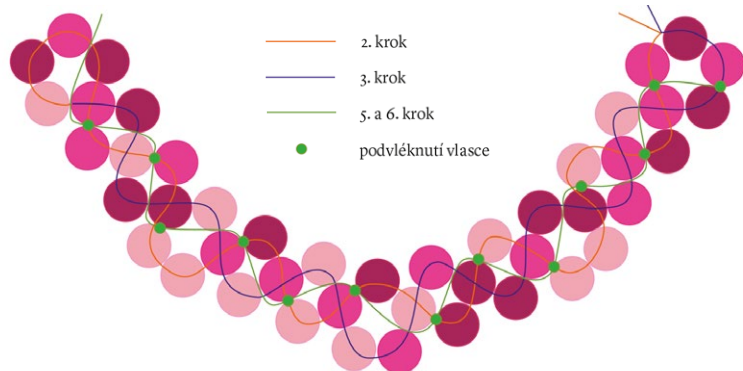


3. krok:
Provlékněte a doplňte IP dle schématu (modrá linie). Použijte pravouhly steh. Svažte.



Obtížnost: ●●●●●

Schéma



4. krok:

Vše ve směru oranžové a poté modré linie provlékněte ještě jednou. Svažte. Schovejte konce vlasců do perlí. Odstříhnete.



5. krok:

Na opačné straně středové části přivažte nový vlasec. Navlékněte 2 ks IP. Podvlékněte vlasec u druhého fragmentu. Vyjeďte středem fragmentu. Opět navlékněte 2 ks IP. Podvlékněte vlasec u dalšího fragmentu. Takto pokračujte až na konec středové části dle schématu.

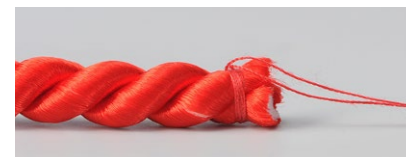


6. krok:

U posledního fragmentu zajistěte vlasec o vlasec mezi perlemi. Vrchní perle znovu provlékněte zpět. Svažte, konce schovejte a odstříhnete.

7. krok:

Naměřte délku stáčených šnúr asi 13 cm. Těsně před koncem délky obtočte šňůru krejčovskou nití. Svažte. Šňůru odstříhnete.



8. krok:

Vložte ketlovací jehlu. Prošijte šňůru i s očkem ketlovací jehly. Svažte.



9. krok:

Navlékněte kaplíky. Uketlujte očko. Uchopte konec drátu mezi hroty kleští. Obtočte kolem vrcholu hrotu až do konce drátu.



10. krok:

Do koncových fragmentu u středové části opatrně vložte 2 ks 10mm kroužků.

