



*Designérka Jaroslava Růžičková*

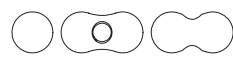
**PRECIOSA Chili™**  
111 01 357; 4 x 11 mm



**PRECIOSA rokajl**  
331 19 001; 11/0

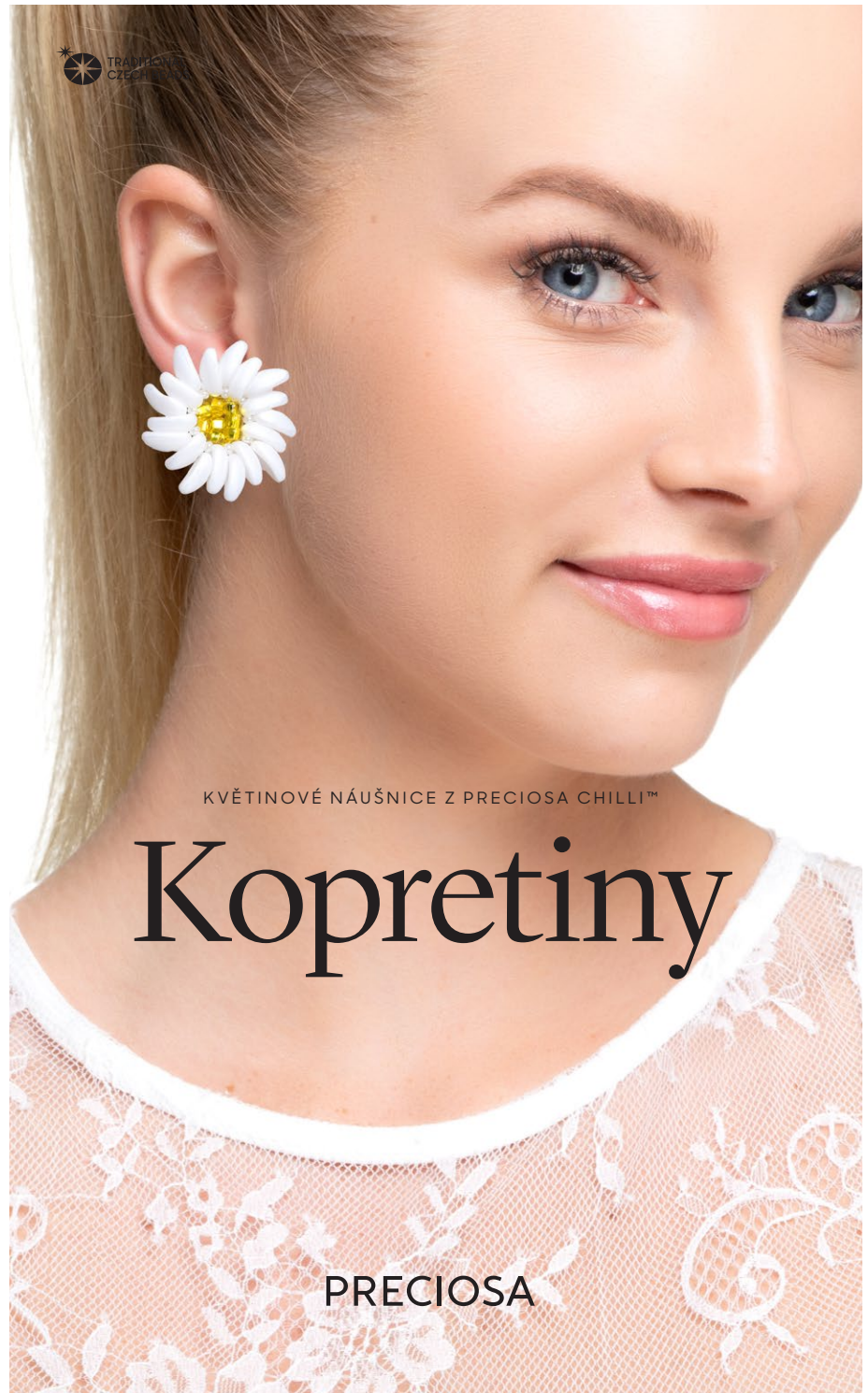


**PRECIOSA Farfalle™**  
321 90 001; 2 x 4 mm



*Preciosa Ornela Vám představuje perle a perličky  
PRECIOSA Traditional Czech Beads™.*

Preciosa-Ornela.com



KVĚTINOVÉ NÁUŠNICE Z PRECIOSA CHILLI™

# Kopretiny

PRECIOSA

# Kopretiny

*Preciosa Ornella představuje mačkanou perli PRECIOSA Chilli™ se značkou PRECIOSA Traditional Czech Beads™. Protáhly fantastický tvar doplňuje oblíbenou řadu dvoudírkových perli, se kterými má i shodnou rozteč dírek. Osově vychýlené umístění obou dírek předurčuje tuto perli k jednoduchému skládání v případě běžného návleku na pevný nebo pružný materiál, při kterém hřbet perle skvěle zapadá do boční prohlubně vedlejší perle. Zploštělý tvar a boční orientace dírek umožňují vytvářet ploché reliéfní aplikace v kombinaci s kulatými perlemi a perličkami do velikosti 4 mm. Zkuste si vyrobit efektní kopretinové náušnice.*

## Materiál a pomůcky:

PRECIOSA rokajl (R11)  
331 19 001; 11/0;  
57102; 18 ks  
nebo  
331 19 001; 11/0;  
37328; 18 ks



PRECIOSA Chilli™ (Ch)  
111 01 357; 4 x 11 mm;  
02010/25E01; 36 ks  
nebo  
111 01 357; 4 x 11 mm;  
02010/25O11; 36 ks



PRECIOSA Farfalle™ (F)  
321 90 001; 2 x 4 mm;  
81093; 20 ks  
nebo  
321 90 001; 2 x 4 mm;  
51086; 20 ks



- jehla; vlasec 0,20 mm; náušnicové kovové  
sítka; náušnicová zarážka



**Obtížnost:** 

**Technika:** jednoduché šití, šití na sítka

## Postup:

1. krok:  
Střídavě navlékněte na jehlu s vlasem  
9x R11 a 9x Ch (obr. č. 1a a 1b).  
Vlasec s navléknutými R11 a Ch svažte  
do kroužku. Jehlu s vlasem provlékněte  
ještě jednou prvním R11 a Ch (obr. č. 1c)  
a následně pak druhou dírkou prvního Ch  
(obr. č. 1d).

1a.



1b.



1c.



1d.



2. krok:

Mezi každé Ch přidejte po 1 ks Ch.  
Navlečené perličky narovnejte a návlak  
utáhněte a zapošijte (obr. č. 2a + 2b).

2a.



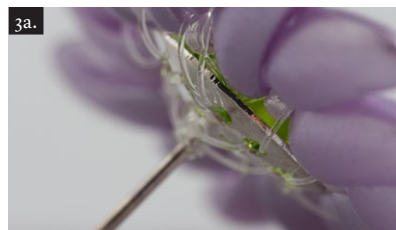
2b.



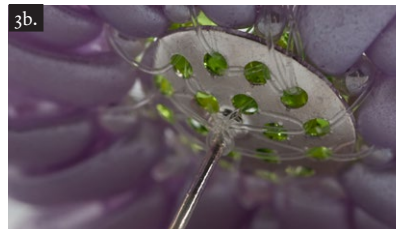
3. krok:

Kroužek s okvětními kopretinovými lístky  
přišijte k okraji náušnicového sítka  
(obr. č. 3a + 3b).

3a.



3b.



4. krok:

Na sítka po obvodu středu kopretiny všijte  
9 ks F a 1 ks do středu sítka.  
Při přišívání jednotlivé F rovnejte  
a přiměřeně utahujte.  
Zapošijte a konec vlasce schovejte mezi  
perličky a odstříhnete.

