

Designérka Helena Chmelíková

PRECIOSA rokajl

331 29 001; 11/0; 10/0



PRECIOSA Twin™

321 96 001; 2,5 x 5 mm



PRECIOSA rokajl

331 19 001; 10/0



PRECIOSA Farfalle™

321 90 001; 3,2 x 6,5 mm



*Preciosa Ornela Vám představuje perle a perličky
PRECIOSA Traditional Czech Beads™.*

Preciosa-Ornela.com



BROŽ Z PRECIOSA TWIN™ A PRECIOSA FARFALLE™

Podzimní soumrak



PRECIOSA

Podzimní soumrak

Odzobte se originální broží v barevných tónech podzimu. PRECIOSA Farfalle™, PRECIOSA Twin™, drobný rokajl a mačkané perle se vzájemně doplňují tvarem i barevnými kombinacemi. Pomocí perlí a perliček PRECIOSA Traditional Czech Beads™ vykouzlíte tradiční doplněk v netradičním provedení.

Materiál a pomůcky:

PRECIOSA rokajl (R)

331 29 001; 11/0; 57150; asi 320 ks
331 29 001; 10/0; 57220; 84 ks



331 19 001; 10/0; 08298; 111 ks

331 19 001; 10/0; 29010; 130 ks



PRECIOSA Twin™ (T)

321 96 001; 2,5 x 5 mm; 28986; 48 ks

321 96 001; 2,5 x 5 mm; B2707; 32 ks

321 96 001; 2,5 x 5 mm; 58142; 54 ks



PRECIOSA Farfalle™

321 90 001; 3,2 x 6,5 mm; 28928; 48 ks



PRECIOSA mačkané perle

kuličky červené 6,8 mm; 3 ks
kuličky zelené 6,8 mm; 2 ks
olivý fialové; různé velikosti; 3 ks

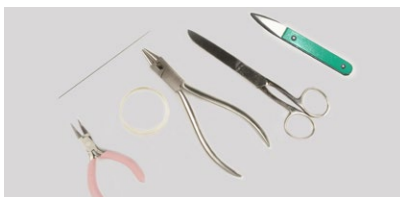


- brožové sítko (libovolný pokov, zde použit zlatý) Ø 21 mm;

brožový spodek s výběžky na fastování (přípevnění) nebo s možností nalepení (libovolný pokov, zde použit zlatý) Ø 22 mm;

zamačkávací kovový rokajl (libovolný pokov, zde použit zlatý) 6 ks;
drát vázací (libovolný pokov, zde použit zlatý) Ø 0,50 mm;
lanko obyčejné nebo zelené Ø 0,35 mm

- silonový vlasec Ø 0,20 mm;
tenká jehla; nůžky; štípací kleště;
ploché kleště; „fastovák“ (zašpičatělý předmět)



Obtížnost:

Technika: návke na drát, návlek na lanko, šití na sítko

Postup:

Na sítko připevníme 12 smyček navlečených na drátě. Střed vyplníme „tykadly“ s mačkanými tvary, navléknutými na silonový vlasec. Zelené spirály navlékáme na zkadeřeně lanko.

1. krok:

Sítka si rozdělíme na šest stejných výsečí (pomocí nesmyvatelné fixy můžeme i naznačit). Začínáme ho vyplňovat od kraje.

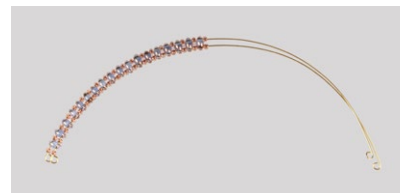
První tvoříme zelené smyčky s oválnými oblouky. Nastříháme dva dráty o délce 16 cm. U obou uketlujeme zajišťovací očko.

Na jeden drát navlékáme na střídačku rokajl a Twin (15 ks 10/0 R a 14 ks T).

Po návleku vytvoříme na drátě druhé očko. Druhý drát použijeme k návleku rokajlů mezi druhé díry Twinu (15 ks 10/0 R a 14 ks T). Vytvarujeme smyčku. Odstříháme očka na drátech.

Sundáme poslední rokajly z vnějšího drátu. Smyčkou vyplníme okraj výseče. Dráty provlečeme čtyřmi otvory ležícími vedle sebe. Z rubu dráty stočíme a smyčku upravíme. Stáčíme pomocí plochých kleští. Stočení zkrátíme na 0,5 – 0,7 mm a přimáčkneme k sítku.

Do každé druhé výseče doplníme další dvě zelené smyčky. Do prázdných výsečí vytvoříme fialovo-hnědé smyčky, co nejvíce ke kraji. Postupujeme stejně jako u zelených smyček. Oblouky tvarujeme do kruhu.



2. krok:

Navlékáme na střídačku 19 ks 10/0 R a 18 ks T. Konce smyček provlékáme do sítko dále od sebe než u zelených, s drobnou mezerou mezi nimi.

Vnější dráty navlékáme na liniích oddělujících jednotlivé výseče.

Nyní doplníme smyčky z Farfalle.

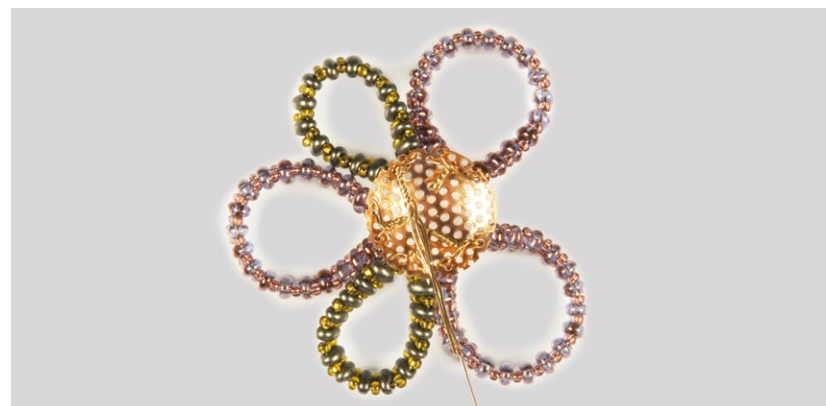
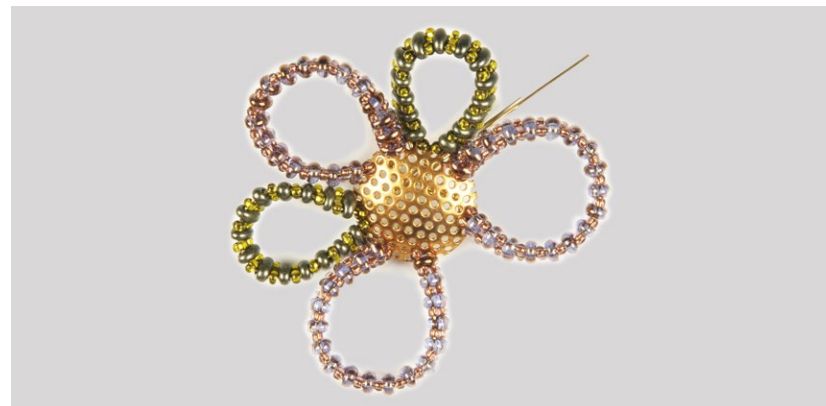
Odstříháme 16 cm drátu a uketlujeme zajišťovací očko. Dráty provlékneme dvěma otvory v sítku těsně nad zelenými smyčkami. Z rubu dráty opět stáčíme, odstříháme a přimáčkneme.

Jako poslední doplníme tmavě růžové (fuchsiové) smyčky. Tvoříme je téměř ve vrcholech výsečí, ve stejných jako se nalézají fialovo-hnědé smyčky.

Navlékáme na dráty 15 ks 10/0 R a 14 ks T na střídačku. Oblouky tvarujeme do oválu. Vytrčíme je více do prostoru.

Provlečeme tři otvory.

K provlečení vnitřního drátu použijeme pouze jeden otvor.



3. krok:

Do středu sítka i mezi zakončení fuchsiových smyček přišíváme „tykadla“.

Sílonový vlasec přivážeme k sítku.

Uzel i krátký konec se nachází na rubu.

Projedeme sítkem na líc.

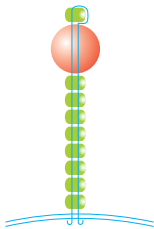
U „tykadla“ s 8 mm kuličkami (3x červené, 2x zelené) navlékneme 8 ks R (10/0 08298 nebo 11/0 57150), kuličku a 1 ks R.

Vjedeme zpět do 8 mm kuličky a do 8 ks R. Projedeme i otvorem.

Vjedeme z rubu do vedlejšího otvoru a můžeme šít další „tykadla“.

U „tykadla“ s olivou (3 ks) navlékáme 6 ks 10/0 R (fialová s měd. průtahem), olivu a 1 ks 10/0 R.

Zpět vjedeme do olivy a do spodních 6 ks 10/0 R. Nejsou šity nijak pravidelně – jak vám to vyhovuje, tak skládejte.



4. krok:

Zelené spirály na zkadeřeném lanku připevňujeme mezi konce dvou fialovo-hnědých smyček. Odstrůhneme 15 – 20 cm lanka. Zkadeříme – přejedeme je hranou nůžek/ pravítka/ o hranu stolu. Pozor, nepoškrábat! Na zkadeřený konec navlékneme zamačkávací kovový rokajl a 1 ks skleněného rokajlu.

Vrátíme se zpět do zamačkávacího rokajlu, zmáčkne ho plochými kleštěmi.






Z druhého konce navlékáme R na zkadeřenou část. Schováme do něj „koneček“ od zamačkávacího kovového rokajlu. Do levé smyčky připevníme 1 ks zelené spirály, do pravé 2 ks.

Projedeme dírou v sítku a ze spodu přimáčkneme na lanko zamačkávací kovový rokajl. Lanko odstrůhneme asi 0,5 cm od sítka.



5. krok:

Ozdobné sítko připevníme k brožovému spodku. Přilepíme (tavným lepidlem, dvousložkovým lepidlem) nebo nafastujeme. Zašpičatělým předmětem (fastovákem, vrcholem nůžek, zavřenými hroty kleští) výběžky přimáčkneme k sítku. Můžeme je i upravit, zkrátit.

-  ZELENÉ SMYČKY
-  FIALOVO-HNĚDÉ SMYČKY
-  RŮŽOVÉ SMYČKY
-  FIALOVO FARFALOVÉ SMYČKY
-  TMAVĚ ZELENÉ SPIRÁLY
-  TYKADLA

