



6a.



7b.



6b.



7. krok:
Odštipněte řetízek.
Dvěma 8 mm kroužky jej na obou stranách
připevněte do rokajlových smyček.
Na druhých koncích připevněte karabinu
a adjustový řetízek s koncovou
přiketlovanou perlí (obr. č. 7a a 7b).



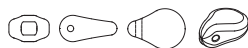
7a.



Designérka Helena Chmelíková

PRECIOSA Pip™

111 01 346; 5 x 7 mm



PRECIOSA rokajl

331 19 001; 10/0



*Preciosa Ornela Vám představuje perle a perličky
PRECIOSA Traditional Czech Beads™.*

Preciosa-Ornela.com

TRADITIONAL
CZECH BEADS

NÁHRDELNÍK Z PERLÍ PRECIOSA PIP™

Něžný hrubec

PRECIOSA

Něžný hrubec

Vyrobte si další z řady originálních šperků podle našeho návodu. Jemné pastelové barvy ještě více kontrastují s ježatým vzhledem kuliček z perli PRECIOSA Pip™. Preciosa Ornela vám nabízí několik barevných variant i povrchových zušlechťení. Kombinujte PRECIOSA Pip™ s rokažlem podle vašich představ a sladte doplňky se šatníkem. Ježatých kuliček můžete vyrobit více a pospojovat je do náramku, či zavěsit jako náušnice. Váš nový šperk určitě neunikne pozornosti okolí. Plošky jednotlivých PRECIOSA Pip™ budou odrážet světlo do všech stran. Radost z tvoření a objevování nových možností Vám přeje Preciosa Ornela.

Materiál a pomůcky:

PRECIOSA rokažl (R10)
331 19 001; 10/0;
58205; 84 ks; krystal



PRECIOSA rokažl (R10)
331 19 001; 10/0;
37356; 164 ks; zelená



Obtížnost:

PRECIOSA Pip™ (P)
111 01 346; 5 x 7 mm;
02010/14464; 140 ks; šedomodrá



Technika: pravouhlý steh, jednoduché šití, návlek

PRECIOSA Pip™ (P)
111 01 346; 5 x 7 mm;
02010/14457; 210 ks; zelená



Postup:

PRECIOSA voskové perle
131 19 001; 10 mm;
70041; 11 ks; šedý vosk



Obšívání jednotlivých kuliček. Začněte ušitím pásku na středovém nejmenším obvodu. Poté došijte horní a dolní část. Přišijte dvě řady Pipu (P).

PRECIOSA ohněm leštěné perle
151 19 005; 14 mm;
00030; 5 ks; krystal



Středový pásek

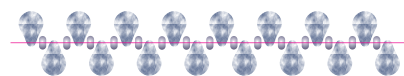
Použijte jednu z technik „pravouhlého“ stehu.

kovy – platina: kroužky 8 mm a 6 mm;
silnější řetízek; karabinka; adjustační
řetízek; ketlovací nýt; zamačkávací kovový
rokažl



Střídejte návlek 1x P a 1x R10.
Začínáte a končete návlekiem P.
Navlékněte celkem 16x P a 15x R10
(obr. č. 1).

1.

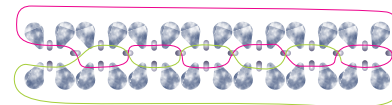


středový pásek (základní řada)

2. krok:
Začněte navlečenou řadu provlékat zpět.
Odpočítejte si od konce 4x P a 4x R10.
Čtvrtý rokažl (R10) provlečte v opačném
směru.

Navlékněte 1x P, 1x R10, 1x P.
Z navlečené řady odpočítejte 2x P
a 2x R10. Druhý rokažl opět provlečte
v opačném směru. V navlékání 2x P, 2x R10
a v provlékání druhého rokažlu pokračujte
až na konec řady. Vlasec provlékněte
koncovým R10 z řady. Vlasec svažte
(obr. č. 2a a 2b).

2a.



středový pásek (doplňování)

2b.



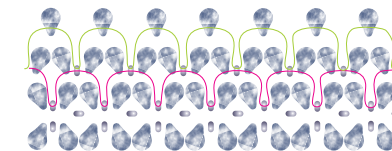
středový pásek

3. krok:

Horní a dolní část

Vyjedte k okrajovým horním či dolním
rokažlům. Přivlékejte 2x P a mezi ně 1x R10.
Vykleňte je nad páskem.
Provlekněte další okrajový rokažl.
Takto vytvořte celou první řadu (obr. č. 3a
a 3b). Můžete si pomoci navlečením
na silnější váleček např. fix.

3a.



— první řada
— vrcholová řada

3b.



4. krok:
Vyjedte k okrajovému rokažlu z předešlé
řady. Mezi další okrajové rokažly
přivlékněte vždy 1x P. Vytvořte vrcholovou
řadu (obr. č. 4a a 4b).

4a.

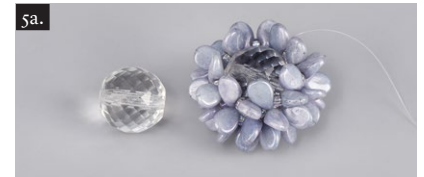


4b.



5. krok:
Projedte již ušitou částí k druhému okraji
středového pásku. Dovnitř vložte 14 mm
kuličku. Zopakujte 3. a 4. krok (obr. č. 5a
a 5b).

5a.



5b.



6. krok:

Kompletace

Obšité kuličky pospojujte (obr. č. 6a).
Po obou stranách přivlékněte 10 mm perle.
Vkládejte 1x R10. Vše navlečte na lanko.
Na jeho koncích vytvořte smyčky z 16x R10.
Zajistěte je dvěma kusy zamačkávacího
kovového rokažlu (obr. č. 6b).