



*Designérka Helena Chmelíková*

**PRECIOSA Tee™**  
111 001 364; 2 x 8 mm



**PRECIOSA rokajl**  
331 39 001; 331 19 001; 10/0



*Preciosa Ornela Vám představuje perle a perličky  
PRECIOSA Traditional Czech Beads™.*

Preciosa-Ornela.com



TKANÉ NÁRAMKY Z PERLÍ PRECIOSA TEE™

# Oboustranné *froté*



PRECIOSA

# Oboustranné froté

Preciosa Ornela představuje novinkovou mačkanou perli PRECIOSA Tee™ se značkou PRECIOSA Traditional Czech Beads™. Svými rozměry 2 x 8 mm splňuje současný trend nabídky mini perlí. Osově souměrný plochý tvar písmene „T“ umožňuje realizovat po obou stranách perle vakuové polodekory s výsledným efektem celoplošného dekoru i další oblíbené povrchové úpravy. Navlečené perle do sebe těsně zapadají, a tak usnadňují možnost vzniku nejrůznějších plastických konstrukcí a zajímavých plošných struktur. Českou novinkovou perli PRECIOSA Tee™ můžete použít i při tkání. Tuto výtvarnou techniku můžete vyzkoušet i bez originálního stavu pro tkání. Osnovu z nití můžete napnout do starého rámu nebo na dřevěnou desku, kam v potřebném rozestupu přitlučete malé hřebíčky. Vyzkoušejte si tedy další zajímavé možnosti řazení a spojování této mačkané perle ve tvaru „T“.

## Materiál a pomůcky:

### Jednobarevný

PRECIOSA Tee™ (Tee)

111 01 364; 2 x 8 mm;  
23980/29443 duhově kovový; 271 ks



PRECIOSA rokajl (R)

331 39 001; 10/0; 18549 šedá; 50 ks



### Barevný

PRECIOSA Tee™ (Tee)

111 01 364; 2 x 8 mm;  
02010/15495 růžová; 125 ks



111 01 364; 2 x 8 mm;

02010/15435 šedomodrá; 72 ks



111 01 364; 2 x 8 mm;

02010/14400 bílá; 74 ks



PRECIOSA rokajl (R)

331 19 001; 10/0; 07331 růžová; 50 ks



kovy – libovolné zušlechtní: magnetické koncovky na stuhu 4 cm; lze nahradit zamačkávacími koncovkami, kroužky a americkým zapínáním (rozporka)



středně silná nit (polyesterová nit Belfil-S 30 – osnova, útek, zakončení); tenká delší jehla; nůžky; malý stav; silnější krejčovská jehla; vteřinové lepidlo; ploché kleště (zavření kroužků); lepidlo na savý – nesavý materiál (přilepení koncovky); gumová palice (dovření zamačkávací koncovky)



**Obtížnost:**

**Technika:** tkání

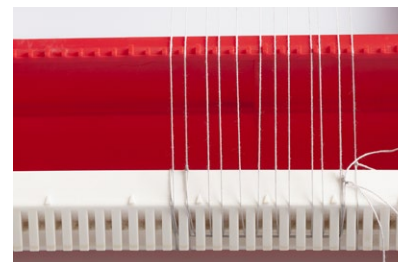
## Postup:

Náramek je široký 4 cm (11 řad).  
Tkaná část je tvořena 29 sloupky.  
Náramek je dlouhý 18,5 cm.

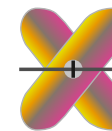


## 1. krok:

Osnova je z 12 nití. Použijte odstín vhodný k Tee. Konec nitě uvažte na okraj stavu. Natáhněte 2. až 11. nit z jedné strany na druhou. Konec opět uvažte na okraj. 1. a 12. nit napínejte zvlášť. Navlékněte na ně 28 ks R.



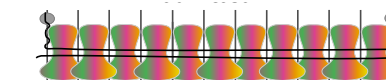
křížení



Nechte asi 20 cm volný konec nitě. Tee přitiskněte zesponu k osnově, ze shora je provlékněte, nejlépe jeden po druhém. Tím vytvoříte útek. U prvního sloupku nitě útku svažte. 1. nit osnovy nití útku dvakrát obtočte. Provlékněte 1 ks R na 1. niti osnovy. Posuňte 1 ks R na 12. niti osnovy. Navlékněte další sloupek.

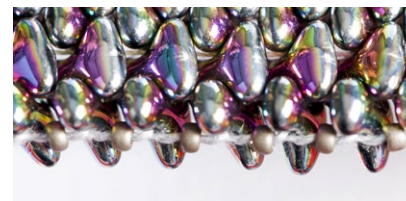


zadní část



přední část

útek



## 2. krok:

Odstrihněte si dlouhou nit (asi na délku rozpažení). Na celý náramek takto dlouhé nitě použijete dvě. Konec nitě sestříhnete do špičky a navlhčete. Navlékněte ho přímo do ouška jehly. Navlékněte 11 ks Tee a posuňte je ke konci nitě. Tee střídavě jeden vůči druhému natočte křížem. Širší části (ramena) nasměrujte dopředu (směrem k sobě). Užší části směrem dozadu. 1., 3., 5., 7., 9. a 11. Tee směřují rameny dolů. 2., 4., 6., 8. a 10. Tee směřují nahoru.

### 3. krok:

Navázání nití

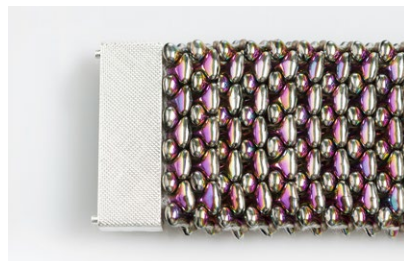
Na ubývající niti vytvořte kompletní sloupek. Nechte volný asi 20 cm konec ubývající nitě. Navlékněte novou nit. Nechte asi 20 cm volný konec nitě. Pokračujte v tkaní sloupků. Konce nití svažte dvěma uzly. Vtáhněte do Tee a odstříhnete. Po vytvoření tkané části zapojte přebývající konce nití mezi Tee u okrajových sloupků.



### 5. krok:

Kompletace

Pásky vlepte do koncovek. Máte-li koncovky zamačkávací (se zoubky na okrajích), koncovky přivřete, vložte pásek. Opatrně dovřete např. poklepem gumovou paličí. K očkům zamačkávacích koncovek pomocí kroužků připevněte americké zapínání. K „T“ připevněte více kroužků.



### 4. krok:

Utkejte koncové pásky, které přichyťte či přilepte do koncovek.

Nit navlékněte do mohutnější krejčovské jehly. Za tkanou část, přibližně od středu ke kraji, začněte jehlou protkávat osnovu. Poté protkejte osnovu v celé šíři. Takto vytvoříte asi 0,5 až 1 cm textilního útku. Končíte opět ve středu. Pásky zpevněte vteřinovým lepidlem. Po zaschnutí odstříhnete od pásku osnovu.



### Barevný

Tkaná část je tvořena 30 sloupků.

Délka náramku je 19 cm. Na krajní nitě osnovy navlékněte 29 ks R. Postup je jinak stejný.

