



Designérka Helena Chmelíková

PRECIOSA rokajl
311 19 001; 10/0; 8/0



PRECIOSA Candy™
111 01 363; 8 mm



*Preciosa Ornela Vám představuje perle a perličky
PRECIOSA Traditional Czech Beads™.*

Preciosa-Ornela.com



NÁHRDELNÍK S DVOUDÍRKOVÝM KABOŠONEM PRECIOSA CANDY™

Mléko a skořice



PRECIOSA

Mléko a skořice

Dvoudírkový nízký kabošon PRECIOSA Candy™ s kruhovou základnou o průměru 8 mm je díky mělkému zaoblení ve spodní části velmi vhodný k obšívání a spojování s českými perličkami i perlami PRECIOSA Traditional Czech Beads™. Vyberte si vhodné povrchové zušlechtnění a vyzkoušejte si obšívání této novinkové perle s perličkami PRECIOSA rokajl a vytvořte si roztomilý náhrdelník, který se jistě stane Vaším oblíbeným doplňkem.

Materiál a pomůcky:

PRECIOSA Candy™ (C)

111 01 363; 8 mm;
02010/28701 AB; 3 ks



111 01 363; 8 mm;

02010/29121 Apricot Medium; 3 ks



111 01 363; 8 mm;

00030/29121 Apricot Medium; 3 ks



PRECIOSA mačkané perle (PB)

111 44 003; 10 mm; 03000; 56 ks



PRECIOSA rokajl (R10, R8)

311 19 001; 10/0;
03050 bílá; sáček 50 g



311 19 001; 8/0;
03050 bílá; 165 ks



331 19 001; 8/0;
97030 oranžová; 60 ks



- měď: kroužky 8 mm a 6 mm; malé oválky;
protikroužky; silnější a tenký řetízek;
karabinka



- silikonový vlasce 0,20 mm; tenká jehla;
nůžky; voskovaná šňůrka 1 mm;
ploché kleště (zploštění začátku vlasce,
zavírání kroužků); štipací kleště



Obtížnost: ●●●●●

Technika: návlek, šití (peyotový steh), ketlování

Postup:

Přívěsky

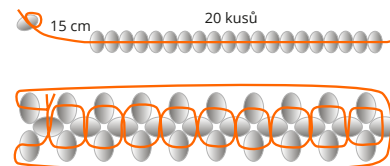
Na náhrdelníku jsou použity tři typy přívěsků. Vždy jsou po třech kusech. Se skořicovým kabošonem na bílém podkladu a bílými R10 a R8.

S čirým skořicovým kabošonem a bílými R10 a R8. S bílým kabošonem a bílými R10 a oranžovými R8.



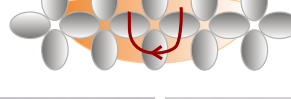
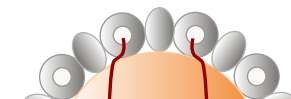
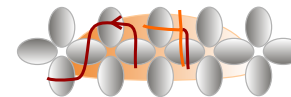
1. krok:

Ušijte kroužek z rokajlu. Navlékněte 20x R10. Použijte „pravouhý“ steh. Vytvářejte „čtverečky“ ze 4 ks. Ušijte pásek z devíti „čtverečků“. Konec a začátek pásku propojte. Vytvořte desátý „čtvereček“.



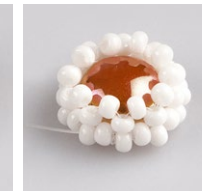
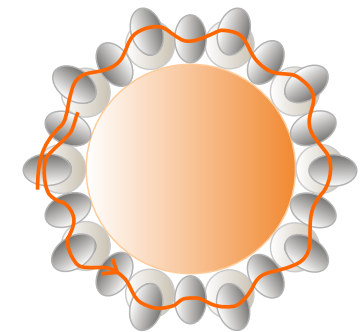
2. krok:

Pásek vytváří obrubu kabošonu. Nyní se pásek rozdělí na horní, střední a spodní část. Provlékněte středový rokajl. Navlékněte jednu z děr u C. Vypouklou část kabošonu natočte k horní části pásku. Na opačné straně pásku provlékněte 3 ks ze „čtverečku“. Provlékněte druhou díru C. Na pásku provlékněte rokajly. Znovu zamířte ke spodní části pásku.



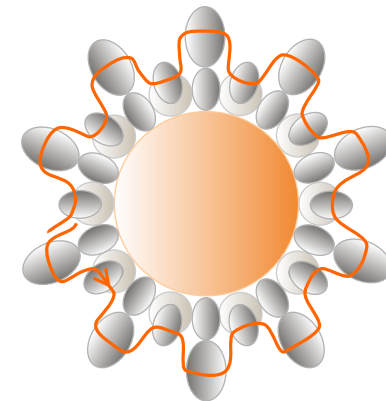
3. krok:

K přišívání rokajlů použijte „peyotový“ steh. Do mezer mezi rokajly na spodní části pásku přišijte po 1 ks R10.

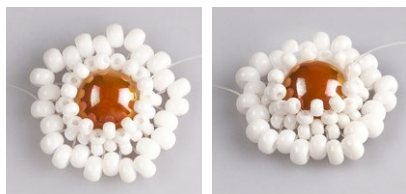
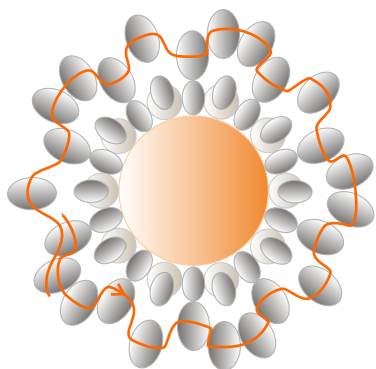


4. krok:

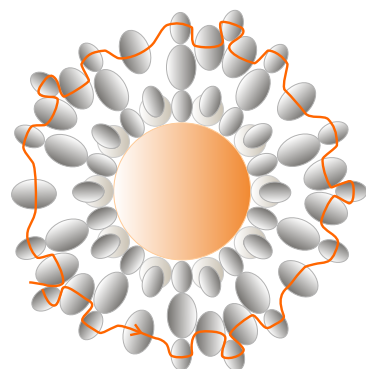
V této řadě mezi rokajly přišijte po 1 ks R8, bílé případně oranžové.



5. krok:
Nyní mezi rokajly střídavě přišijte 2x R8 a 1x R8. U přívěsků s bílým C přišijte 2x R8 oranžových a 1x R8 bílý.



6. krok:
Nyní mezi R8 přišijte po 1 ks R10. Konce vlasce zapošijte.

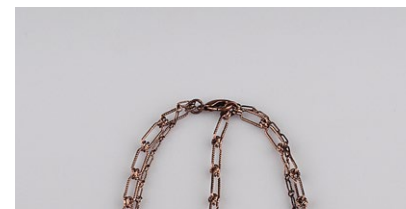


7. krok:
Zavěste přívěsky na kroužky a oválky. 8 mm kroužek provlékněte dírou mezi rokajly. Čtyři přívěsky zavěste na tři kroužky. Pět přívěsků zavěste na dva kroužky. Kroužky propojte oválky.



Návlek

8. krok:
Na voskovou šňůrku navlékněte 5x PB, kratší přívěsek, 5x PB, delší přívěsek, 7x PB, kratší přívěsek, 5x PB, delší přívěsek a 6x PB. Do středu zavěste delší přívěsek. V opačném pořadí navlékněte i druhou část. Na oba konce šňůrky navlékněte 1 ks protikroužku. Znovu oběma konci provlékněte kroužky, skleněné i kovové. Návlek vytvarujte. Přibližně uprostřed návleku konce svažte. Schovejte do kroužků a odstříhnete.



Dokončení

9. krok:
Odstříhnete dvakrát ze silnějšího a tenkého řetízku 11 cm. Ze silnějšího ještě 7 cm. K protikroužkům pomocí oválku připojte delší řetízky. Na pravé straně náhrdelníku pomocí 6 mm kroužku připojte karabinku. Na levé straně připojte 7 cm řetízek. Na jeho konec zavěste skleněný kroužek.

