



*Designérka Helena Chmelíková*

**PRECIOSA Twin™**

117 01 323; 2,5 x 5 mm



**PRECIOSA rokajl**

331 19 001; 10/0



**PRECIOSA Solo™**

117 01 332; 2,5 x 5 mm



**PRECIOSA Candy™**

111 01 363; 12 mm



*Preciosa Ornela Vám představuje perle a perličky  
PRECIOSA Traditional Czech Beads™.*

Preciosa-Ornela.com



PRESTEN Z PRECIOSA TWIN™, PRECIOSA SOLO™ A PRECIOSA CANDY™

# Drahocenný *prsten*



PRECIOSA

# Drahocenný prsten

Perle PRECIOSA Traditional Czech Beads™ lze skvěle vzájemně kombinovat. Vyzkoušet si to můžete i díky novému návodu na designový prsten Heleny Chmelikové. Budete potřebovat perličku nebo mačkanou perli PRECIOSA Twin™ a mačkanou perli PRECIOSA Solo™, kde využijete jejich shodný tvar a velikost, a obšíjete jimi 12mm kabošon PRECIOSA Candy™.

## Materiál a pomůcky:

### Bílá varianta

PRECIOSA Twin™ (T)  
117 01 323; 2,5 x 5 mm;  
02020/21402 bílá; 24 ks

PRECIOSA Solo™ (S)  
117 01 332; 2,5 x 5 mm;  
02020/21402 bílá; 24 ks

PRECIOSA Candy™ (C)  
111 01 363; 12 mm;  
02010/25039 vosk krém; 1 ks

PRECIOSA rokajl (R10)  
331 19 001; 10/0; 46102 bílá; 12 ks

### Modrá varianta

PRECIOSA Twin™ (T)  
117 01 323; 2,5 x 5 mm;  
63030 světle modrá; 24 ks

PRECIOSA Solo™ (S)  
117 01 332; 2,5 x 5 mm;  
63030 světle modrá; 24 ks

PRECIOSA Candy™ (C)  
111 01 363; 12 mm;  
00030/28701 duha; 1 ks

PRECIOSA rokajl (R10)  
331 19 001; 10/0;  
03134 světle modrá; 12 ks

### Fialová varianta

PRECIOSA Twin™ (T)  
117 01 323; 2,5 x 5 mm;  
23980/21495 červený iris; 24 ks

PRECIOSA Solo™ (S)  
117 01 332; 2,5 x 5 mm;  
23980/21495 červený iris; 24 ks

PRECIOSA Candy™ (C)  
111 01 363; 12 mm;  
02010/25031 fialový vosk; 1 ks

PRECIOSA rokajl (R10)  
331 19 001; 10/0;  
78623 fialová; 12 ks

### Zelená varianta

PRECIOSA Twin™ (T)  
117 01 323; 2,5 x 5 mm;  
23980/21415 zelený iris; 24 ks

PRECIOSA Solo™ (S)  
117 01 332; 2,5 x 5 mm;  
23980/21415 zelený iris; 24 ks

PRECIOSA Candy™ (C)  
111 01 363; 12 mm;  
02010/25034 zelený vosk; 1 ks

PRECIOSA rokajl (R10)  
331 19 001; 10/0; 78661 zelená; 12 ks

### Hnědá varianta

PRECIOSA Twin™ (T)  
117 01 323; 2,5 x 5 mm;  
10230/86805 travertin; 24 ks

PRECIOSA Solo™ (S)  
117 01 332; 2,5 x 5 mm;  
10230/86805 travertin; 24 ks

PRECIOSA Candy™ (C)  
111 01 363; 12 mm;  
00030/29121 oranžová; 1 ks

PRECIOSA rokajl (R10)  
331 19 001; 10/0; 59142 bronz; 12 ks

- prsten s ploškou o průměru 20 mm



- silonový vlasce 0,20 mm; tenká šicí jehla; nůžky; tavné lepidlo s pistolkou; ploché kleště (zploštění začátku vlasce)

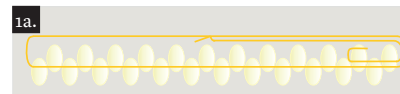
**Obtížnost:** ●●●●●

**Technika:** šití

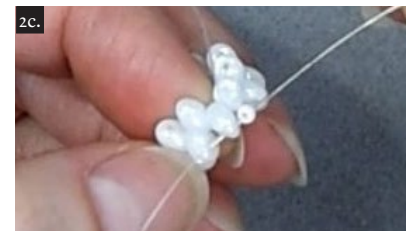
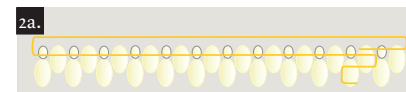
## Postup:

### Kolečko

1. krok:  
Navlékněte 24 ks T (obr. č. 1a + 1b). Svažte (obr. č. 1c). Vyklopte střídavě T, nahoru a dolů. Krátký konec vlasce protáhněte nejbližšími dírkami. Provlékněte asi 3 ks T. Na opačnou stranu pokračujte v šití (obr. č. 1d).

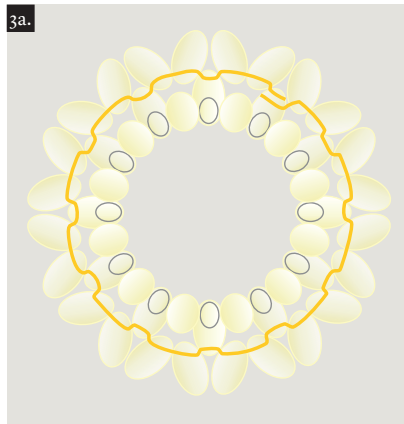


2. krok:  
Provlékněte druhou díрку T (obr. č. 2a + 2b). Do mezer mezi T navlékněte po 1 ks R10 (obr. č. 2c + 2d). Provlékněte T až k volné dírce spodního T (obr. č. 2e).



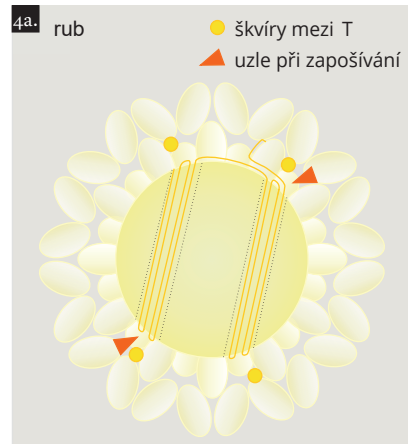


3. krok:  
Do mezer mezi spodními T navlékněte po 2 ks S (obr. č. 3a + 3b + 3c).



4. krok:  
Provlékněte horní díрку spojovacího T. Navlékněte jednu z dírek C, usadte do prohlubně (obr. č. 4a + 4b). Provlékněte protější mezeru mezi T (obr. č. 4c). Otočte kolečko lícem. Provlékněte mezeru mezi horními T. Vraťte se do stejné dířky v C. Vlasec umístěte do škvíry mezi dvěma T. Stejně provlékněte mezery mezi T u výchozího místa.

Znovu provlékněte stejnou dířku v C. Protější mezery ještě jednou provlékněte. Opět provlékněte stejnou dířku v C. Nyní přejděte k druhé dířce v C. Stejně prošijte mezery mezi T. Na obou stranách 2x. Zapošijte. Uzle umístěte na vlasce směřující ze škvíry mezi dvěma T. Uzle vtahujte do dírek v C (obr. č. 4d).



5. krok:  
Na plošku prstenu naneste rozežřáté lepidlo (obr. č. 5a + 5b). Přitisknete rubovou stranu kolečka. Plošku urovnejte na střed (obr. č. 5c).

